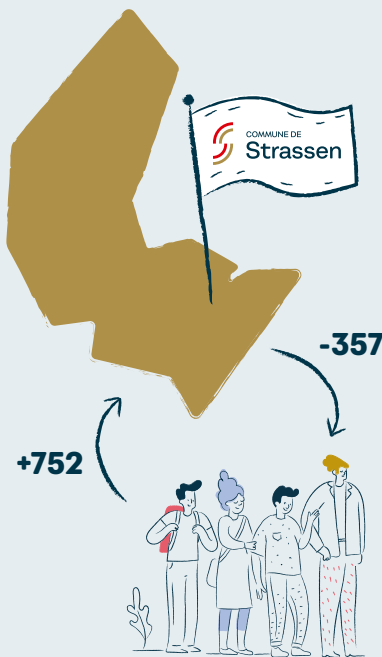


Stroossen 100 %

E puer Schlësselzuele fir eis Gemeng besser ze verstoen.*

Quelques chiffres clés pour mieux comprendre notre commune.*

Some key figures for a better understanding of our municipality.*



Population

7.816 ↗ **10.538** (+34,8%)
 01/01/13 01/01/23

Territoire

10,7 km²

Densité

984
 Awunner pro km²
 Habitants au km²
 Inhabitants per km²

+395 Solde migratoire
 Migratory balance

LU | 10.538 Leit wunnen an der Gemeng. Domadder klasséiert sech Stroossen op Plaz 12 vun de Gemengen am Grand-Duché, wat d'Bevölkerung betrëfft. Flächeméisseg ass Stroossen op Plaz 93 vun den 102 Lëtzebuurger Gemengen.

D'Gemeng zielt 984 Awunner pro km². Domadder ass Stroossen op 8. Plaz vun deenen dichtbewunntste Lëtzebuurger Gemengen. Den 1. Januar 2023 zielt Stroossen 2.722 Leit méi wéi den 1. Januar 2013, wat engem Wuesstem vun 34,8% iwwer 10 Joer entsprécht.

752 Leit sinn 2022 op Stroossen geplënnert an 357 Leit si fortgeplënnert, wat e Solde migratoire vu +395 ergëtt.

FR | 10.538 personnes résident dans la commune ce qui fait de Strassen la 12^e commune du Grand-Duché de par sa population. De par sa superficie, la Commune de Strassen est la 93^e sur 102 communes luxembourgeoises.

La commune compte 984 habitants au km² ce qui fait de Strassen la 8^e commune la plus densément peuplée du pays. Au 1^{er} janvier 2023, Strassen compte 2.722 personnes de plus qu'au 1^{er} janvier 2013, ce qui correspond à un taux de croissance de 34,8 % sur 10 ans.

En 2022, 752 personnes sont arrivées à Strassen et 357 personnes sont reparties ce qui donne un solde migratoire de +395.

EN | Strassen has 10,538 residents, which makes it the 12th most populous municipality of the Grand-Duchy. By its size, Strassen is the 93rd municipality in Luxembourg out of 102.

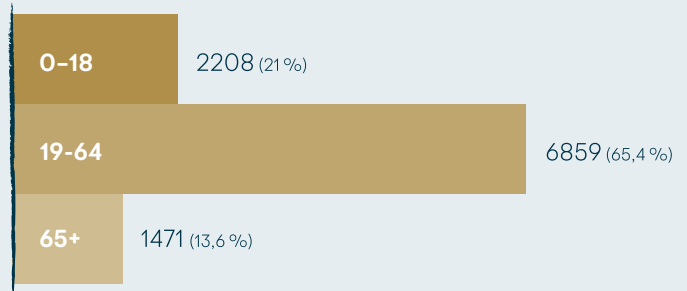
With 984 inhabitants per square kilometer, Strassen has the 8th highest population density in the country. On 1 January 2023 Strassen counts 2,722 residents more than on 1 January 2013. This corresponds to a growth rate of 34.8% over 10 years.

The migratory balance of 2022 is the result of the arrival of 752 persons and the departure of 357 persons. The migratory balance is +395.

Ø 38,8 Duerchschnëttsalter
 Âge moyen
 Average age

Ø 42,5
 Lëtzebuenger
 Luxembourgeois
 Luxembourgers

Ø 36,4
 Net-Lëtzebuenger
 non-luxembourgeois
 Non-Luxembourgish



LU | Den Duerchschnëttsalter bei der Stroossener Bevëlkerung läit bei 38,8 Joer. Den Duerchschnëttsalter vun de Lëtzebuenger Awunner läit bei 42,5 Joer. Net-Lëtzebuenger Awunner sinn däitlech méi jonk mat engem Duerchschnëttsalter vu 36,4 Joer. 2.208 Awunner sinn ënner 18 Joer a representéieren 21,0% vun der Gesamtbevëlkerung, während Leit iwwer 65 Joer 13,6% vun der Stroossener Bevëlkerung ausmaachen.

FR | L'âge moyen de la population de Strassen s'élève à 38,8 ans. L'âge moyen des Luxembourgeois est de 42,5 ans. Les non-luxembourgeois sont significativement plus jeunes avec un âge moyen de 36,4 ans. 2.208 résidents ont moins de 18 ans et représentent 21,0% de la population totale alors que les personnes de 65 ans et plus représentent 13,6% de la population de Strassen.

EN | The average age of the population living in Strassen is 38.8 years. The average age of Luxembourgers is 42.5 years. Non-Luxembourgish residents are significantly younger with an average age of 36.4 years. 2,208 residents are under 18 and represent 21.0% of the population. People aged 65 and more represent 13.6% of the population in Strassen.

94 Gebuerten
 Naissances
 Births

32 Lëtzebuenger
 Luxembourgeois
 Luxembourgers

62 Net-Lëtzebuenger
 non-luxembourgeois
 Non-Luxembourgish



LU | Am Joer 2022 sinn zu Stroossen 94 Neigebuerener ugemellt ginn. 32 Kanner hunn d'Lëtzebuenger Nationalitéit an 62 hunn eng auslännesch Nationalitéit.

FR | En 2022, 94 nouveau-nés ont été enregistrés à Strassen. 32 enfants ont la nationalité luxembourgeoise et 62 possèdent une nationalité étrangère.

EN | In 2022, 94 newborns were registered in Strassen. 32 children are Luxembourgers and 62 have foreign nationality.

6.989

Gebuertsland
 Pays de naissance
 Native country

6.989 Awunner sinn am Ausland gebuer, wat 66,3% vun der Bevëlkerung duerstellt.
 6.989 résidents sont nés à l'étranger, soit 66,3% de la population totale.
 6,989 residents are born abroad representing 66,3% of the population.

Educatioun
 Enseignement
 Education



LU | Am Ufank vum Schouljoer 2022/2023 hunn **63,2%** vun de Schüler, aus der Grondschoul net déi Lëtzebuergesch Nationalitéit. Am Ufank vum Schouljoer 2022/2023 ass Lëtzebuergesch fir **83,8%** vun de Schüler, déi d'Grondschoul zu Stroossen besichen, net déi 1. Sprooch déi doheem geschwat gëtt.

FR | Au début de l'année scolaire 2022/2023, **63,2%** des élèves fréquentant l'école fondamentale n'ont pas la nationalité luxembourgeoise. Au début l'année scolaire 2022/2023, le luxembourgeois n'est pas la langue principale pour **83,8%** des élèves fréquentant l'enseignement public.

EN | At the beginning of the 2022/2023 school year, **63.2%** of pupils attending primary education don't have the Luxembourgish citizenship. At the beginning of the 2022/2023 school year, Luxembourgish is not the main spoken language for **83.8%** of the pupils in public school system.

6.070 €

Medianakommes
 Salaire médian
 Median salary

LU | Am Joer 2022 läit de Medianakommes zu Stroossen bei 6.070 €, dat ass de 5. héchsten Akommes am Land.

FR | En 2022, le salaire médian est de 6.070 € à Strassen, c'est le 5^e salaire le plus élevé du pays.

EN | Median salary in Strassen was at 6.070 € in 2022, the 5th highest in the country.

LU | 6.420 Leit déi net déi lëtzebuergesch Nationalitéit hu, wunnen zu Stroossen. Dat sinn 60,9% vun der Stroossener Bevëlkerung. Op nationalem Niveau läit den Undeel vun Net-Lëtzebuergers bei 47,4%.

75,8% vun den Net-Lëtzebuergers Awunner hunn d'Nationalitéit vun engem EU-Memberland. Dat sinn am Ganze 4.864 Persounen a 46,2% vun der Bevëlkerung. 1.556 vun den Net-Lëtzebuergers Awunner hunn net d'Nationalitéit vun engem EU-Memberland. Dat si 14,8% vun der Gesamtbevëlkerung a 24,2% vun de Net-Lëtzebuergers Awunner.

1.359 Lëtzebuergers Awunner hunn eng 2. oder méi Nationalitéiten, dat sinn 33,0% vun all de Lëtzebuergers.

FR | 6.420 personnes de nationalité non-luxembourgeoise habitent dans la commune, représentant 60,9% de la population totale. Au niveau national, la part des ressortissants non-luxembourgeois est de 47,4%.

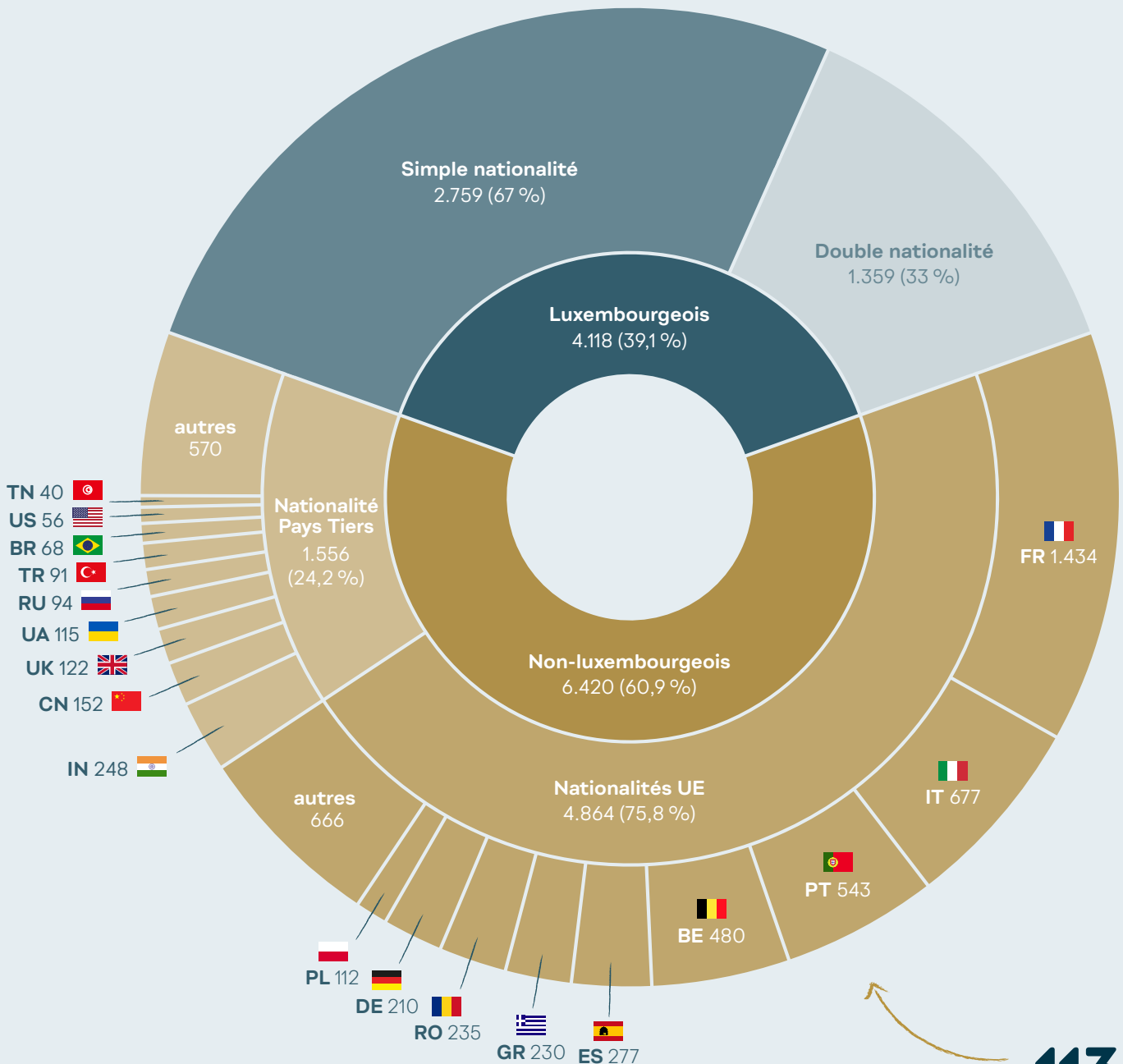
75,8% des résidents non-luxembourgeois ont la nationalité d'un État membre de l'Union européenne. Ceux-ci représentent 4.864 personnes, soit 46,2% de la population totale de Strassen. 1.556 résidents non-luxembourgeois de Strassen ne possèdent pas la nationalité d'un État membre de l'Union européenne. Ceux-ci représentent 14,8% de la population totale et 24,2% de la population non-luxembourgeoise.

1.359 Luxembourgeois possèdent une seconde ou plusieurs autres nationalités, soit 33,0% des Luxembourgeois.

EN | 6,420 non-Luxembourgish citizens live in Strassen, which represent 60,9% of the total population. At the national level non-Luxembourgish citizens represent 47,4% of the total population.

75,8% of the non-Luxembourgish residents are nationals of an EU member state. They represent 4,864 persons and 46,2% of the municipality's total population. 1,556 non-Luxembourgish residents are third country nationals in Strassen. They represent 14,8% of the total population and 24,2% of the non-Luxembourgish population.

1,359 Luxembourgish citizens have a second or more citizenships. They represent 33,0% of all Luxembourgers.



113

Nationalitéiten zu Stroossen
 Nationalités à Strassen
 Nationalities in Strassen

26,9%

Wieler Aschreiwung Taux
 Taux d'inscription sur les listes électorales
 Voter registration rate

LU | Bei de leschte Gemengewalen den 11. Juni 2023, louch d'Biergerbe-deelegung vun Net-Lëtzebuurger op de Wallëschte bei 26,9%. Dësen Taux ass wesentlech méi héich wéi den nationalen Duerchschnëtt mat 19,8%.

FR | Aux élections communales du 11 juin 2023, le taux d'inscription des non-luxembourgeois sur les listes électorales était de 26,9% à Strassen. Ce taux est significativement plus élevé que la moyenne nationale qui est de 19,8%.

EN | During the last local elections on 11 June 2023 the enrolment rate on the municipal electoral rolls of non-Luxembourgish residents in Strassen was 26.9% which is noticeably higher than the national average of 19.8%.