

Réaménagement de la rue de Reckenthal

Administration Communale de Strassen



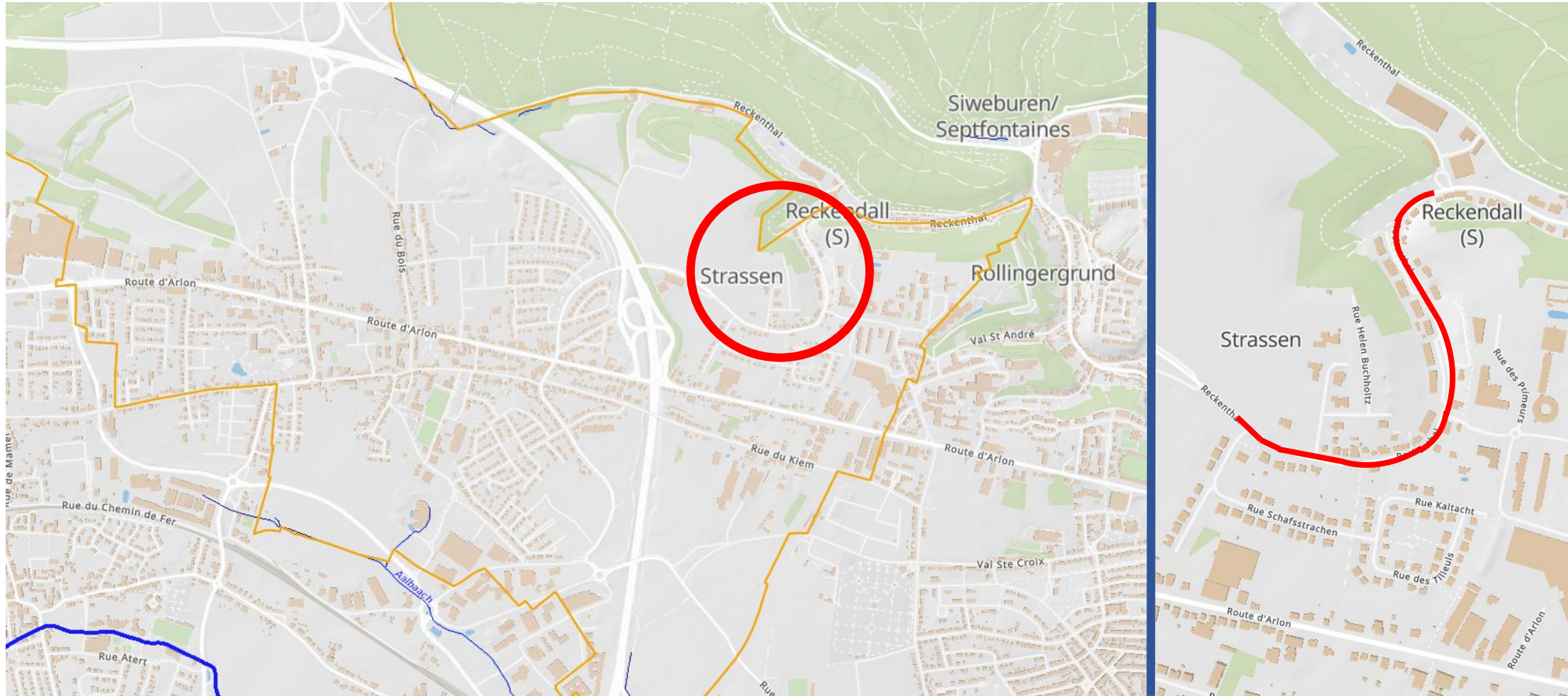
ENGINEERING THE FUTURE TOGETHER

31.05.2021



Emplacement du projet

Rue de Reckenthal – CR230



Travaux prévus

- Pose d'une nouvelle canalisation pour eaux pluviales DN600 – DN800 en béton armé sur une longueur de 800m
- Remplacement de la canalisation existante pour eaux mixtes DN500 B.a – DN/OD 630 en PP sur une longueur de 800m
- Pose d'une nouvelle canalisation pour eaux usées DN/OD 250 en PP sur une longueur de 230m
- Remplacement de la conduite d'eau potable
- Renforcement du réseau CREOS gaz
- Renforcement du réseau CREOS électricité
- Renforcement du réseau POST
- Renouvellement de la chaussée
- Renouvellement des trottoirs et passages à piétons

Informations importantes

- Maîtres de l'ouvrage:



- Entreprise chargée des travaux: SOPINOR



- Bureau d'études:

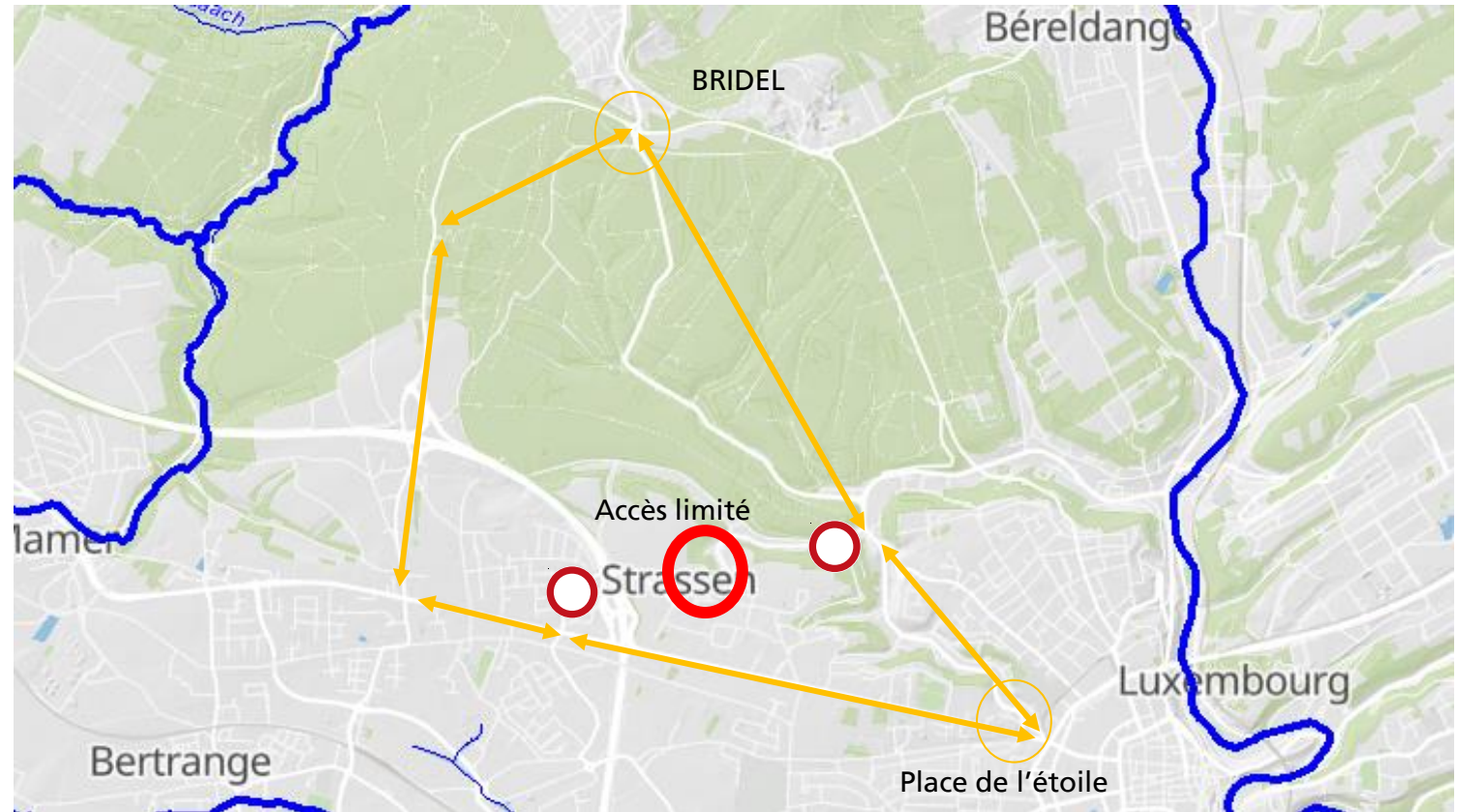


- Début des travaux: 07.06.2021
- Durée prévue des travaux: 405 jours ouvrables (lundi à samedi)
- Coût total des travaux: **5.600.000 €**

Déviation du trafic

Route barrée générale pendant phase chantier

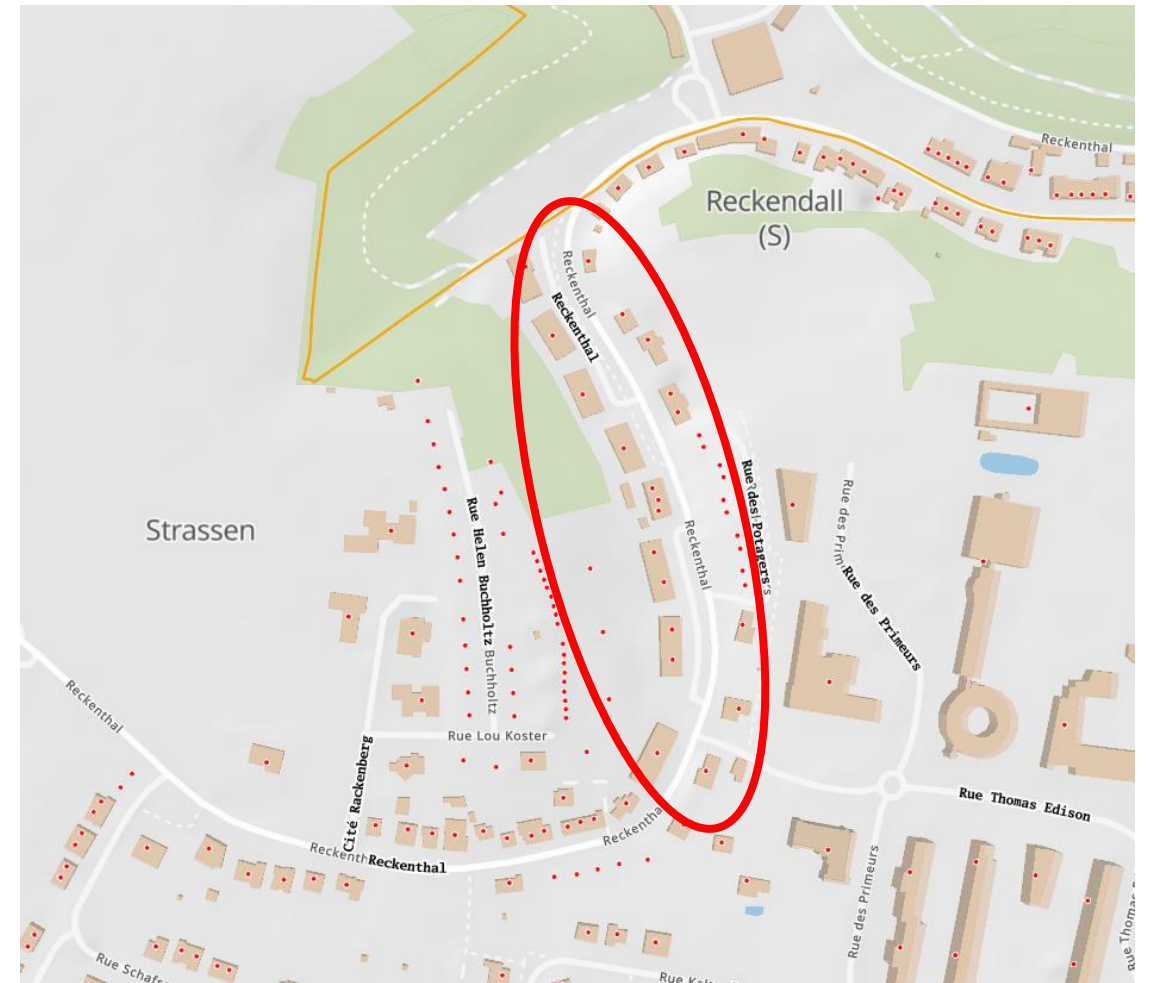
- Déviation pour trafic via Bridel respectivement la Place de l'Étoile.
- Accès garanti à la rue de Reckenthal seulement pour riverains, fournisseurs et services (ambulances, service hygiène, etc.)

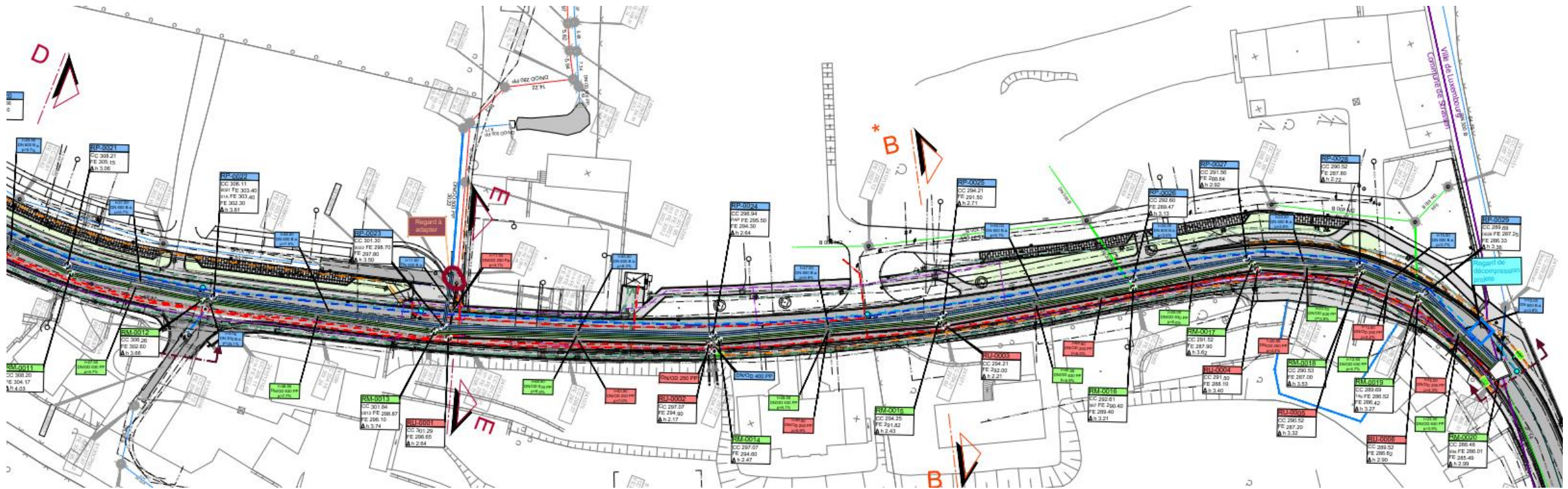


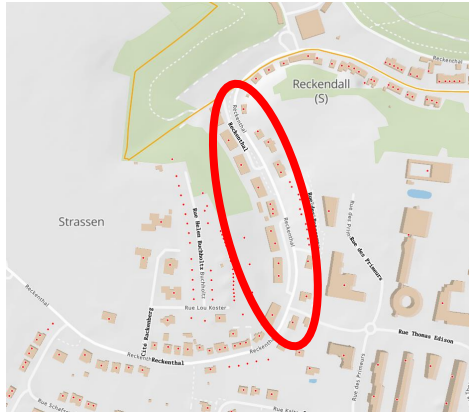
Phasage des travaux

Phase préparatoire

- **entre maisons 121 -159**
- juin à septembre 2021
- Déplacement conduite d'eau potable, gaz et électricité.
- règlement du trafic avec feu tricolore

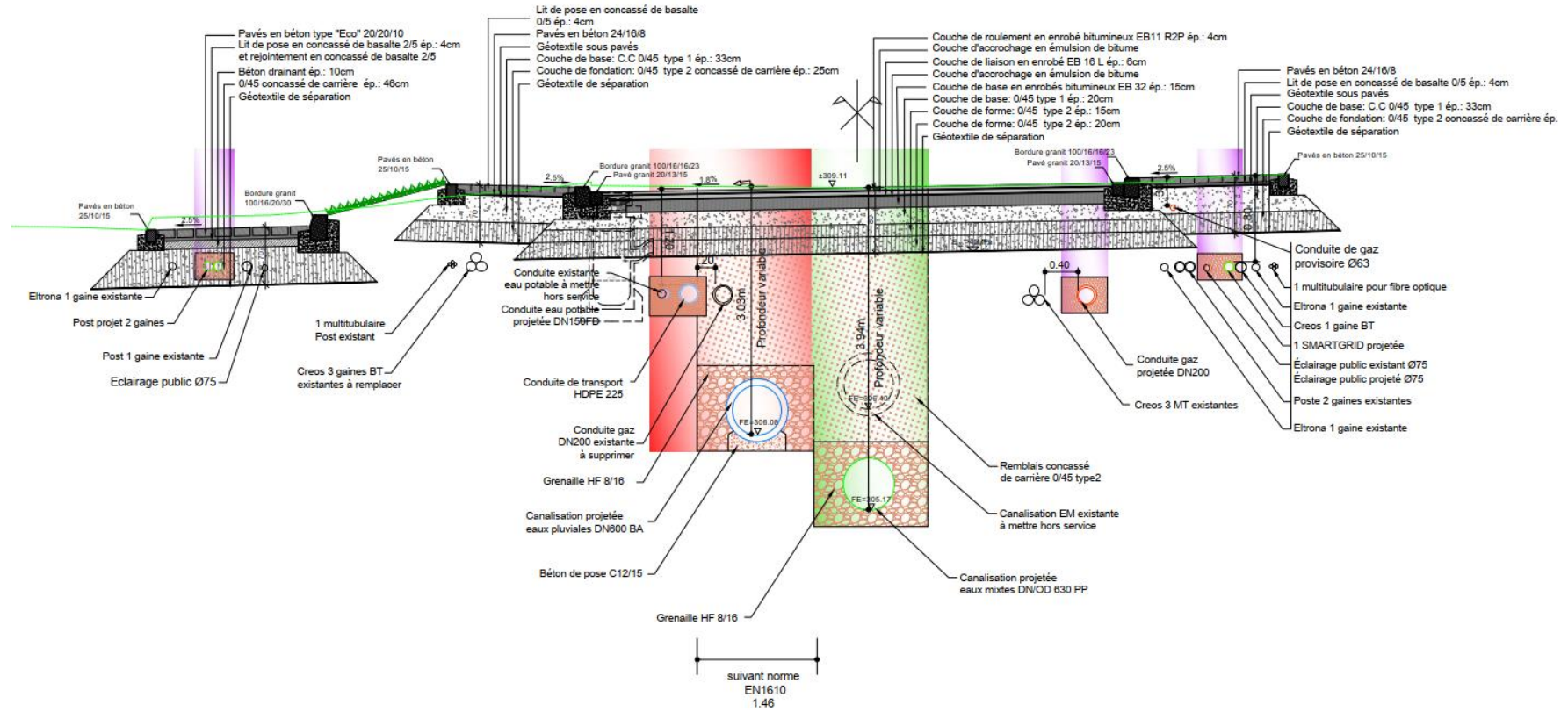






Rue Reckenthal / CR230
Chaussée ~ 6.50 m

Trottoir
~1.50m

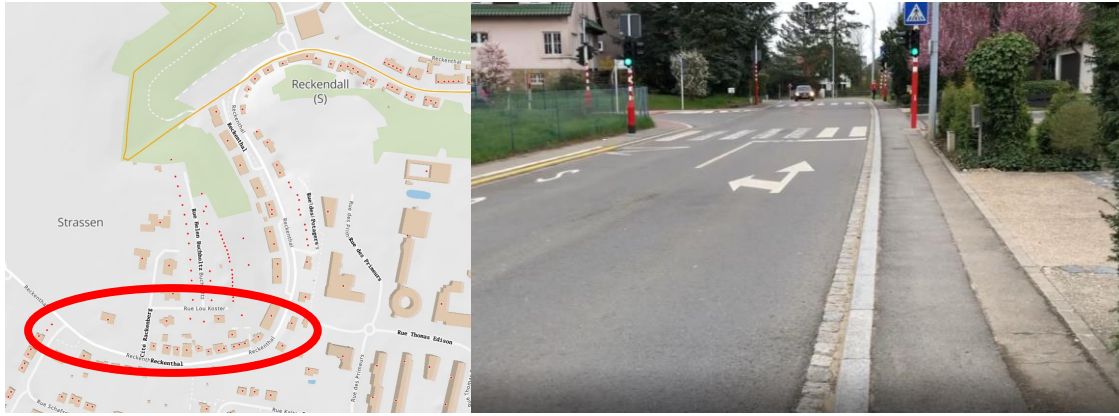


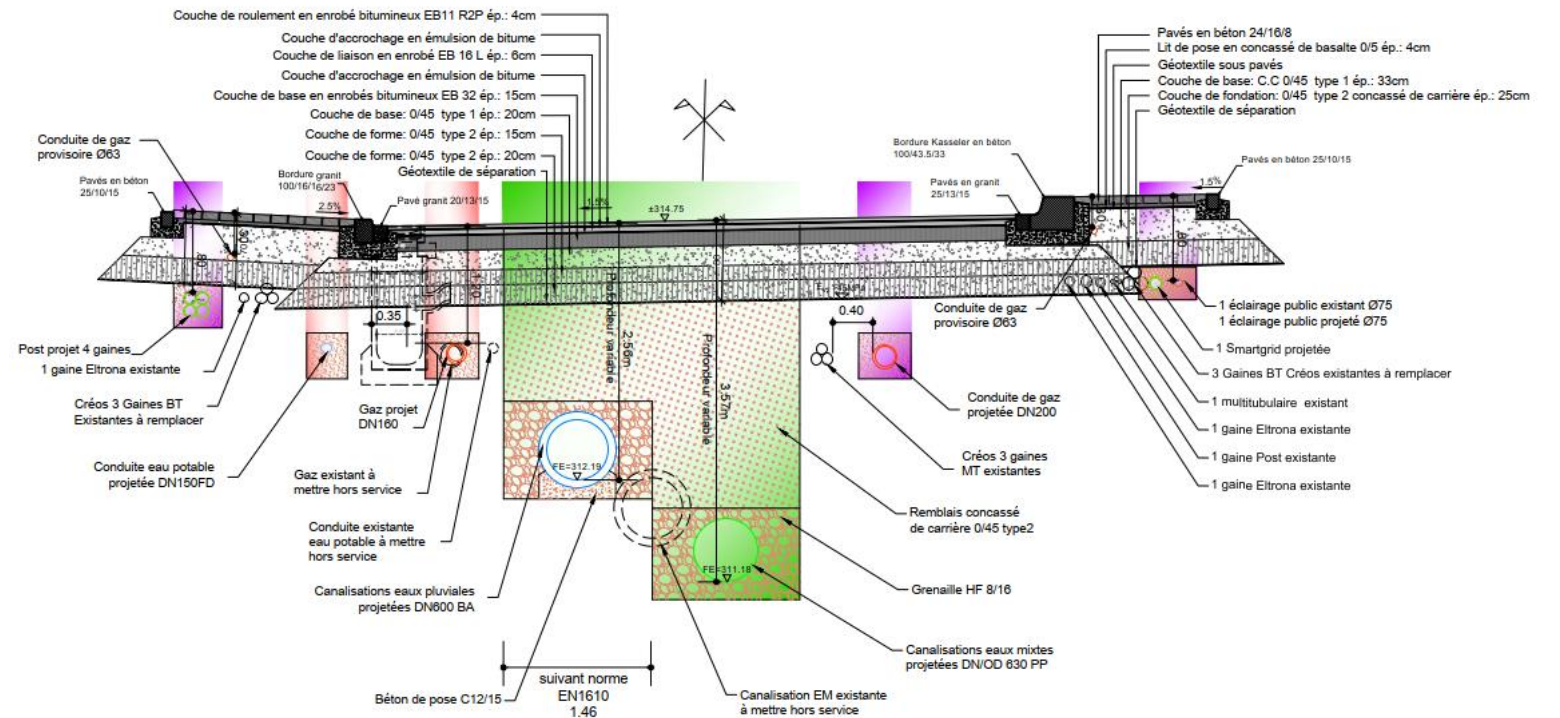
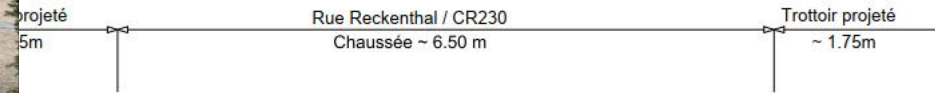
Phasage des travaux

entre maisons 159 -183

- mars 2022 - novembre 2022
- Fermeture entière de la voirie, déviations mises en place
- Accès aux maisons en principe garanti, mais peut être limité pendant les heures de travail (08:00 – 16:30)



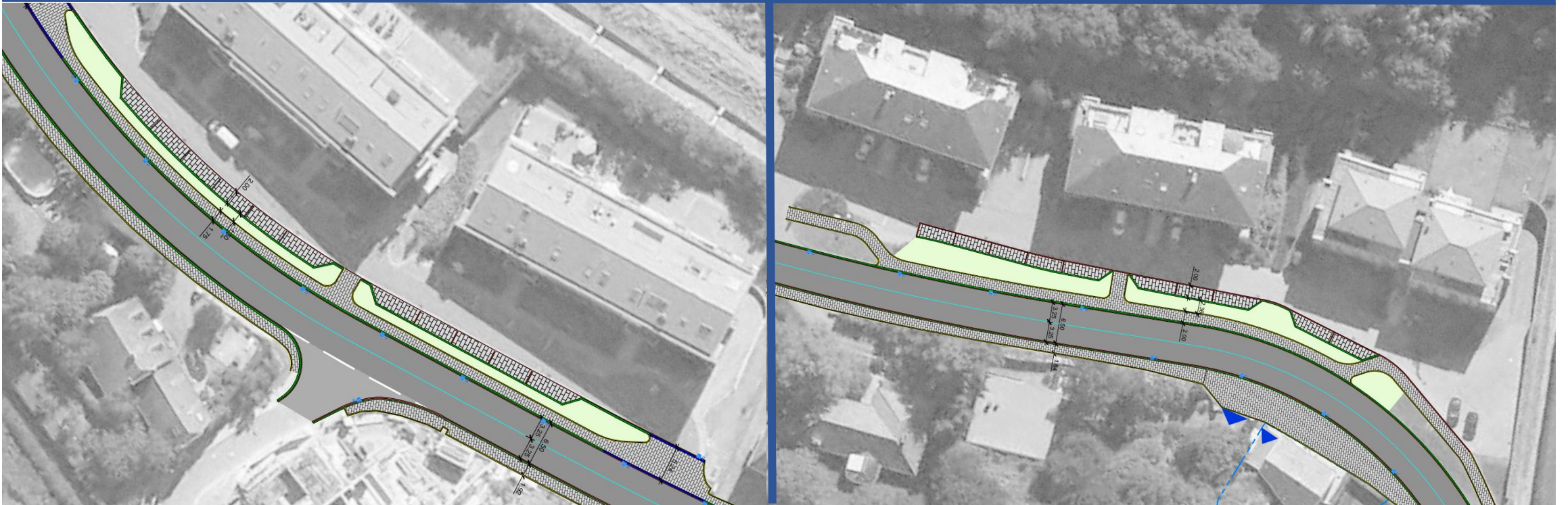
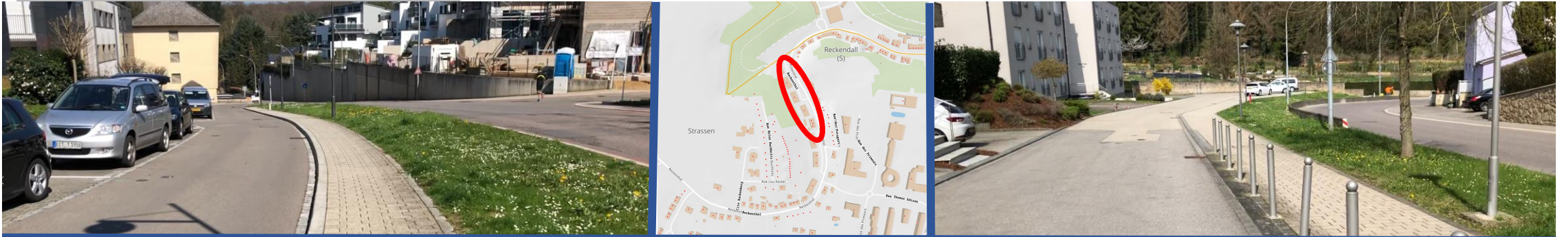




Situation voirie projetée



Situation voirie projetée



Situation projetée



Contact

- **COMMUNE DE STRASSEN**

Claude FEIPEL

T : 310 262 – 242

claude.feipel@strassen.lu

- **SOPINOR**

Vitor DUARTE

T : 52 30 06 59

vduarte@sopinor.lu

- **SCHROEDER & ASSOCIES**

Cristina PIMENTEL

T : 44 31 31 682

cristina.pimentel@schroeder.lu

Réunions hebdomadaires les mardis à 13:30 heures

Merci pour votre attention

Follow us



www.schroeder.lu



**SCHROEDER
& ASSOCIÉS**

ENGINEERING THE FUTURE TOGETHER

© Usage strictement réservé à Schroeder & Associés