



SUE SPUEREN DUERCH RICHTEG HËTZEN

WEIÉNG TEMPERATUR FIR WÉIE RAUM?

14°C

KELLER & TRAPENHAUS

16°C

SCHLOFKUMMER & KICHEN

20°C

STUFF & BÜRO

24°C

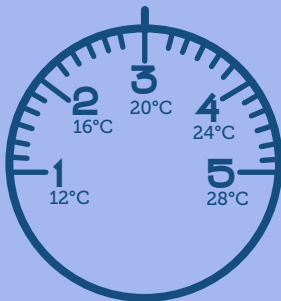
BUED- & KANNERZËMMER

ENERGIESPUEREN DUERCH



RÉGLAGE UN DER CHAUDIÈRE

Iwwer Nuecht kann d'Temperatur op 16°C reduzéiert ginn. Dat nennt ee „Nuetsofsenkung“. Dës Mesure sollt mam Chauffagiste beschwat ginn!

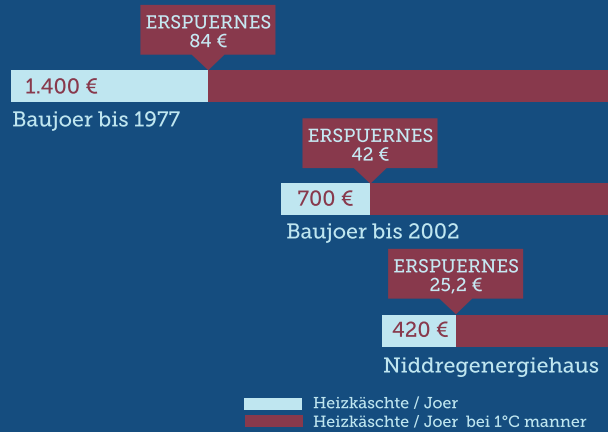


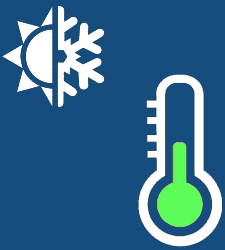
THERMOSTAT UM HEIZKIERPER

Den Thermostat um Heizkierper erméiglecht déi individuell Astellung vun der Raumlofttemperatur.

1°C manner = 6% manner Heizkäschten

- Heizkierpernischen dämmen
- Heizkierper regelméisseg entlüften
- Heizkierper fräihalen
- Thermostat erofdréie wann ee fort ass. OPGEPASST: net ganz aus maachen!
- Rolllueden, Rideauen & Jalousien iwwer Nuecht zoumaachen. OPGEPASST: Heizkierper net verdecken!
- Heizungsréier isoléieren
- Fënsteren ofdichten
- Dieren zu kale Raim zouloossen
- Hänn mat kalem Waasser wäschen





CHAUFFER CORRECTEMENT ÉCONOMISEZ DE L'ARGENT

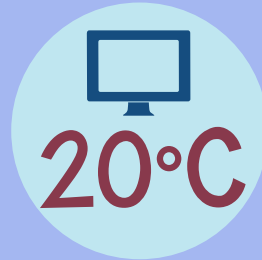
QUELLE TEMPÉRATURE POUR QUELLE PIÈCE?



CAVE & CAGE D'ESCALIER



CHAMBRE & CUISINE



SALON & BUREAU



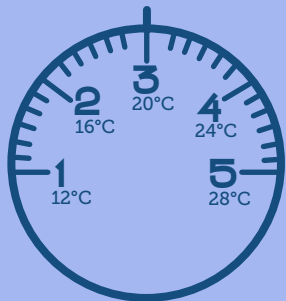
SALLE DE BAIN & CHAMBRE D'ENFANTS

ÉCONOMISEZ DE L'ÉNERGIE PAR



RÉGLAGE DE LA CHAUDIÈRE

Pendant la nuit, la température peut être baissée jusqu'à 16°C. Cela s'appelle „revers de nuit“. Discutez cette option avec votre chauffagiste.



THERMOSTAT DU RADIATEUR

Le réglage individuel de la température ambiante se fait par le thermostat au radiateur.

1°C DE MOINS = 6% MOINS DE FRAIS D'ÉNERGIE

- Isoler les niches des radiateurs
- Purger régulièrement les radiateurs
- Ne pas couvrir les radiateurs
- En cas d'absence, baisser le thermostat. ATTENTION: ne pas éteindre complètement.
- Fermez les stores, rideaux et contrevents la nuit. ATTENTION: Ne pas couvrir les radiateurs.
- Isoler les tuyaux de chauffage
- Isoler les fenêtres
- Fermer les portes vers des pièces froides
- Laver vos mains à l'eau froide

