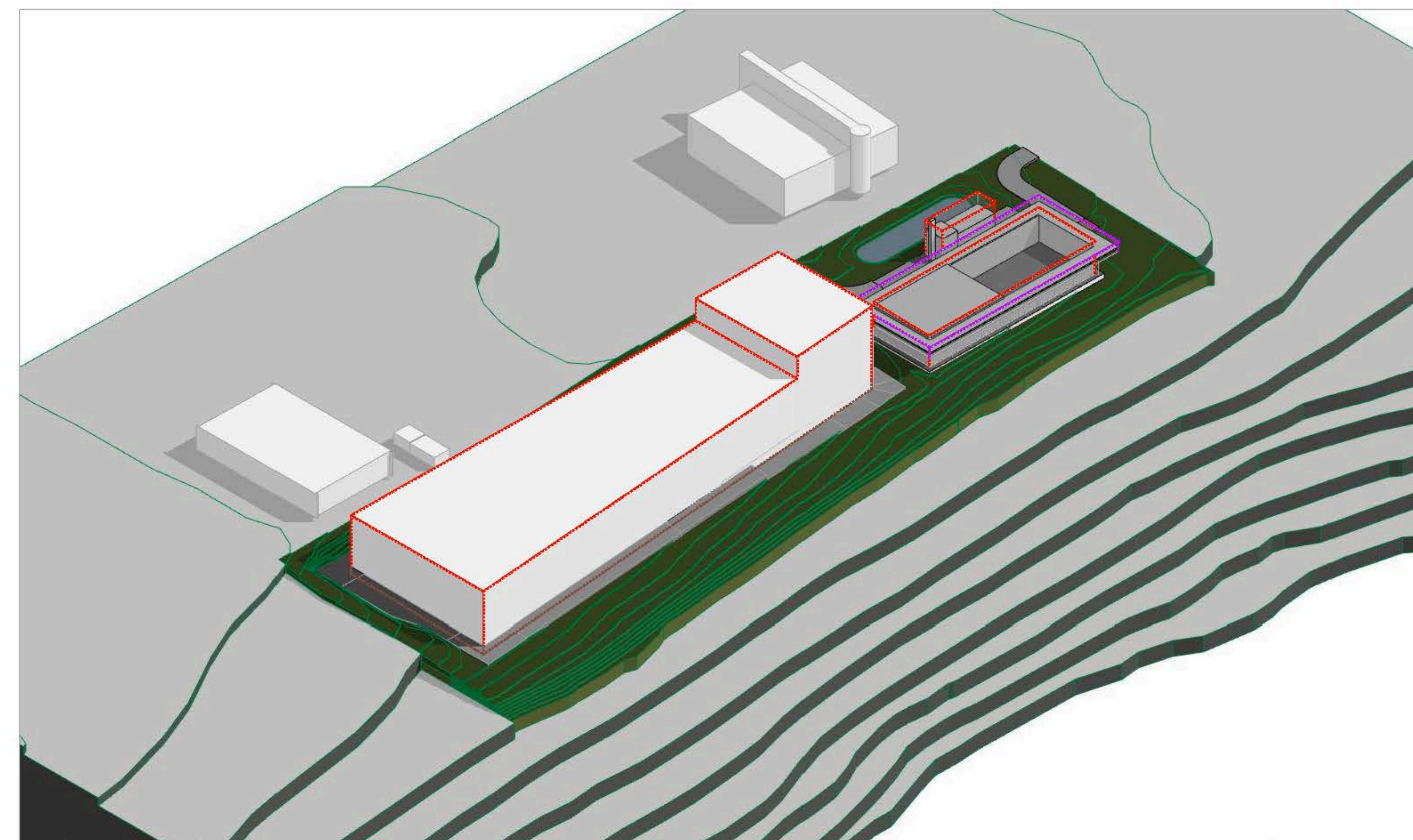


Vue axonométrique angle sud-ouest



Vue axonométrique angle nord-est

	date	dess.	vérif.	modification
g				
f				
e				
d				
c				
b				
SOGEDEC	LUXENERGIE			date 01.10.2018
				échelle -
	PROJET	PROJET DE COGENERATION BIEKESBIERG STRASSEN		N° plan LUX/STR-PAP-XXX-02
	OBJET	PAP NQ BIEKESBIERG PARTIE GRAPHIQUE VUES AXONOMETRIQUES		dressé FF vérifié : BE
	PHASE	PAP		architecte / ingénieur
SOCIÉTÉ GÉNÉRALE D'ÉTUDES ET DE COORDINATION ingénierie - génie civil - architecture - urbanisme 2A, rue de la Paix, L -2312 Luxembourg, tél: 352 494598 fax: 352 403259 email : sogedec@pt.lu, web : www.sogedec.lu				