



**GUT ZU WISSEN**  
**INFORMATIONS UTILES**  
**GOOD TO KNOW**



## Nico Pundel

Buergermeeschter | *Bourgmestre* | Mayor

### DE | Vorwort des Bürgermeisters

Herzlich willkommen in Strassen!

In dieser Broschüre finden Sie Wissenswertes und praktische Tipps über Strassen damit Sie sich in Ihrer neuen Gemeinde sofort wohlfühlen.

In Strassen gibt es vieles zu entdecken: eines der größten Waldgebiete Luxemburgs mit Wanderwegen, Waldsportpfaden und Fahrradwegen, das Erlebnisbad Les Thermes, Parks und Spielplätze für die Kleinen, gute Verbindungen an die öffentlichen Verkehrsmittel und ein breit gefächertes Angebot an Freizeitaktivitäten, Gastronomie und Einkaufsmöglichkeiten.

Schauen Sie auf unserer Internetseite [www.strassen.lu](http://www.strassen.lu) vorbei, wo Sie Informationen zu anstehenden Veranstaltungen im Kulturzentrum Paul Barblé, kulturellen Ereignissen wie Konzerten und Kunstausstellungen, Vereinsleben, Aktuelles über Politik und vieles mehr finden. Alle Informationen finden Sie auch auf unserer Facebook Seite so wie bei Instagram.

Die Nachbarschaftsapp HOPLR bietet zusätzlich eine Kommunikationsplattform für die Einwohner der Gemeinde.

Bei Fragen können Sie sich gerne an die Gemeindeverwaltung wenden.

Ich wünsche Ihnen viel Spaß beim Erkunden der Gemeinde Strassen.

**Nico PUNDEL**, Bürgermeister

### FR | Préface du Bourgmestre

Bienvenue à Strassen !

Dans cette brochure, vous trouverez des informations utiles et des conseils pratiques sur Strassen afin que vous puissiez vous sentir immédiatement chez vous dans votre nouvelle commune.

Il y a plein de choses à découvrir à Strassen : une des plus grandes zones forestières du Luxembourg avec des sentiers de randonnée, des sentiers sportifs forestières et des pistes cyclables, le centre aquatique Les Thermes, des parcs et des aires de jeux pour les plus petits, une bonne desserte en transports publics et un large éventail d'activités de loisirs, de gastronomie et de commerces.

Visitez notre site web [www.strassen.lu](http://www.strassen.lu) où vous trouverez des informations sur les événements à venir au Centre culturel Paul Barblé, sur les manifestations culturelles telles que les concerts et les expositions d'art, sur la vie des associations locales, sur l'actualité politique et bien plus encore. Vous trouverez également toutes les informations sur notre page Facebook ainsi que sur Instagram.

L'application de voisinage HOPLR offre en outre une plateforme de communication pour les habitants de la commune.

Si vous avez des questions, n'hésitez pas à contacter l'Administration Communale.

Je vous souhaite beaucoup de plaisir en explorant la commune de Strassen.

**Nico PUNDEL**, bourgmestre

### EN | Foreword of the Mayor

Welcome to Strassen!

In this brochure you will find useful information and practical tips about Strassen, in order to immediately feel at home in your new municipality.

There is a lot to discover in Strassen: one of the largest forest areas in Luxembourg with hiking trails, forest sports paths and cycle tracks, the Les Thermes water park, parks and playgrounds for the little ones, efficient public transport connections and a wide range of leisure activities, gastronomy, and shopping facilities.

Visit our website [www.strassen.lu](http://www.strassen.lu) where you find information on upcoming events at the Cultural Centre Paul Barblé, concerts and art exhibitions, activities organised by the local clubs and associations, news on politics and much more.

All information can also be found on our Facebook page and our Instagram.

The neighbourhood app HOPLR also provides a communication platform for the residents of the municipality.

If you have any questions, please do not hesitate to contact the municipal administration.

I hope you enjoy exploring the municipality of Strassen.

**Nico PUNDEL**, Mayor

# COMMUNE DE STRASSEN

10,71  
km<sup>2</sup>

Die Gemeinde Strassen zählt 10.316 Einwohner mit 115 unterschiedlichen Nationalitäten am 01.01.2023

La commune de Strassen compte 10.316 habitants avec 115 nationalités différentes au 01.01.2023

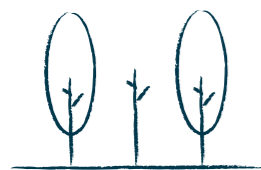
The municipality of Strassen counts 10.316 inhabitants with 115 different nationalities on the 01.01.2023

39.06%

Population luxembourgeoise

60,94%

Population étrangère



**Gemeindewald**  
**Forêt communale**  
**Municipal forest**

404,04 ha



**Ackerland**  
**Terre labourable**  
**Farmland**

36,01 ha



**Lokale Straßen**  
**Voirie vicinale**  
**Local roads**

23,66 km



**Landstraße**  
**Voirie rurale**  
**Rural roads**

8,50 km

<b>DE</b> - Dienstleistungen der Gemeinde	<b>6</b>
<b>FR</b> - Services communaux	<b>12</b>
<b>EN</b> - Municipal services	<b>18</b>
<b>DE</b> - Gas-, Strom- und Telekommunikationsanbietern	<b>24</b>
<b>FR</b> - Fournisseurs de gaz, d'électricité et télécom	
<b>EN</b> - Gas and electricity suppliers and telecommunication operators	
<b>DE</b> - Dienststelle für Integration	<b>24</b>
<b>FR</b> - Service de l'intégration	
<b>EN</b> - Department for Integration	
<b>DE</b> - Kindertagesstätten	<b>25</b>
<b>FR</b> - Crèches	
<b>EN</b> - Daycare	
<b>DE</b> - Liste lokaler Vereine	<b>26</b>
<b>FR</b> - Liste d'associations locales	
<b>EN</b> - List of local associations	

## ADMINISTRATION COMMUNALE DE STRASSEN

### Bürgeramt

Gut zu wissen bei einem Umzug nach Strassen

### Rathaus / Mairie / Town hall

Öffnungszeiten / Heures d'ouverture / Opening hours:

✉ reception@strassen.lu

📍 www.strassen.lu

### Bureau de la population

Informations utiles pour votre emménagement ou déménagement à Strassen

Mo-Fr / Lu-Ve / Mon-Fri.:

8:00 - 11:30 & 13:30 - 16:00

Mi / Me / Wed.:

bis 18:00 geöffnet / ouvert

jusqu'à 18:00 / open until 18:00

📘 Commune de Strassen

📷 @strassen\_stroossen

📱 Cityapp : Strassen

### Municipal office

Useful information on how to move to Strassen

1, Place Grande-Duchesse Charlotte  
L-8041 Strassen

### 🌐 Hoplr:

Nachbarschaftsnetzwerk / réseau social de quartier / Social network for your neighbourhood:  
www.hoplr.com

### Contact / Kontakt

☎ 31 02 62 - 230 / 232 / 237 / 246

✉ population@strassen.lu

### Contact / Kontakt

☎ +352 31 02 62 - 1

📠 +352 31 02 62 - 111

# DE DIENSTLEISTUNGEN DER GEMEINDE

## WASSER



Für die Wasserversorgung und das Ablesen des Wasserzählers ist ausschließlich der technische Dienst der Gemeinde Strassen zuständig.

Die Abwassersteuer wird von der Gemeindeverwaltung in Rechnung gestellt und beruht auf einer jährlichen Ablesung und drei Schätzungen.

### Kontaktperson beim technischen Dienst

Christian COLOMBO

☎ 310 262 - 221

✉ christian.colombo@strassen.lu

## ANMELDEPFLICHT FÜR HUNDE



Bei der Gemeinde müssen alle Hunde unter Angabe ihrer jeweiligen Rasse angemeldet werden.

Für die Anmeldung müssen folgende Dokumente vorgelegt werden:

- ein gültiger Versicherungsvertrag für Schäden verursacht an Dritten durch das Tier
- eine Veterinärbescheinigung
- das Anmeldeformular vom Hund bei der Wohnsitzgemeinde
- falls zutreffend: die Bescheinigung für gefährliche Hunde

Die Anmeldung erfolgt beim technischen Dienst.

### Kontaktperson beim technischen Dienst

Déborah BAUER

☎ 310 262 - 300

✉ deborah.bauer@strassen.lu

## ANWOHNERPARKEN



Das Anwohnerparken gilt auf dem ganzen Gebiet der Gemeinde Strassen. Jeder Haushalt hat das Recht auf **zwei kostenlose** Anwohnerparkausweise (Vignette) und **einen kostenpflichtigen** Anwohnerparkausweis. Weitere Informationen zu den verschiedenen Parkausweisen erhalten Sie hier:

### Dienststelle für Verkehr und öffentliche Ordnung

☎ 310262 - 220 / 238

✉ circulation@strassen.lu



## ABFALLTRENNUNG



Abfallver-  
ordnung



Ökologischer  
Kalender



Brochüre

## BESCHEINIGUNGEN ONLINE BEANTRAGEN



MyGuichet

### Graue Abfalltonne: Haushaltsmüll

Feste Gebühr pro Haushalt oder sonstigem Nutzer: 100€/Jahr

	Grundgebühr (26 Leerungen/Jahr)	Variable Gebühr pro zusätzliche Leerung
80L Tonne	39€ + 0,45€/kg	3€ + 0,45€/kg
120L Tonne	58,50€ + 0,45€/kg	4,5€ + 0,45€/kg
240L Tonne	117€ + 0,45€/kg	9€ + 0,45€/kg

### Grüne Abfalltonne: organische Abfälle / Biomüll

120L Tonne Verkaufspreis: 35€  
240L Tonne Verkaufspreis: 50€

### Blaue Abfalltonne: Papier

120L Tonne Verkaufspreis: 35€  
240L Tonne Verkaufspreis: 50€

### Gelbe Abfalltonne: Glas

120L Tonne Verkaufspreis: 35€

### VALORLUX Tüten: Plastik

Die Tüten stehen Ihnen kostenlos an der Rezeption im Rathaus zur Verfügung und werden kostenlos entsorgt.

### Sperrmüll:

Monatliche Abholung nur auf vorherige Anfrage bei der Gemeinde

### Kontaktperson beim technischen Dienst

Christian COLOMBO

☎ 310 262 - 221

✉ christian.colombo@strassen.lu

Bei bestimmten Behördengängen, müssen Sie eine Wohnsitzbescheinigung oder Bescheinigung über die Haushaltszusammensetzung (früher Composition de ménage genannt) vorlegen können. Diese Bescheinigungen belegen Ihren Wohnsitz und ggf. den Wohnsitz Ihres\*r Partners\*in sowie von Ihren Kindern.

Um unnötige Wartezeiten im Rathaus zu vermeiden, können Sie diese Bescheinigungen und noch eine Reihe weiterer offizieller Papiere und Urkunden online beantragen.

- Auf **MyGuichet.lu**: Sie können Ihre Bescheinigungen kostenlos als PDF herunterladen und ausdrucken.
- Auf **Macommune.lu**: Sie erhalten Ihre beantragten Bescheinigungen kostenlos per Post.

Unsere MitarbeiterInnen vom Bürgeramt stehen Ihnen natürlich auch weiterhin zur Verfügung um Ihnen Ihre Bescheinigungen und Formulare auszustellen. Kosten: 2.50€

## SCHULE



### Schulamt

Annabelle MAURY  
 ☎ 310 262 - 300  
 ✉ annabelle.maury@strassen.lu  
 🌐 www.ecoles-strassen.lu

### Maison Relais

Info Point im Erdgeschoss der Schule École des Martyrs

☎ 310 262 - 999

Öffnungszeiten: Mo, Di, Do, Fr von 8:00 bis 12:00, Mi von 8:00 bis 16:30

✉ relais.strassen@croix-rouge.lu  
 🌐 www.ecoles-strassen.lu

### Chèque-Service (Dienstleistungsgutschein)

Das Chèque-Service Büro befindet sich im Gebäude Ecole des Martyrs (im Erdgeschoss) und empfängt Sie am:

- Montag von 08:30 bis 11:30
- Mittwoch von 08:30 bis 11:30 und von 14:00 bis 18:00
- Donnerstag von 08:30 bis 11:30.

Rosa MARQUES / Anne HANSEN

☎ 310 262 - 936  
 ✉ cheque.service@strassen.lu  
 🌐 www.ecoles-strassen.lu

Postadresse  
 Chèque-Service - Commune de Strassen  
 1, Place Grande-Duchesse Charlotte  
 L-8041 Strassen

Büroadresse  
 Bureau Chèque-Service  
 1, Place des Martyrs  
 L-8032 Strassen

Kontakte per E-Mail und Telefon werden bevorzugt. Besuche im Büro werden nur nach vorheriger Terminabsprache angenommen.

Die Chèque-Service Karte muss jährlich erneuert werden.

## CITYAPP STRASSEN



### Funktionen, die Ihnen das tägliche Leben erleichtern:

- Erhalten Sie Push-Benachrichtigungen: Nachrichten, Verkehr und Abfallsammlung
- Erhalten Sie um 19:00 Uhr eine Benachrichtigung, als Erinnerung zur Bereitstellung der Mülltonnen
- Beantragen Sie einen Termin für die Sperrmüllsammlung
- Konsultieren Sie den Veranstaltungskalender der Gemeinde Strassen
- Teilnahme an Umfragen

Laden Sie die Cityapp Strassen aus dem App Store and Play Store herunter.



Apple Store



Play Store

## HOPLR - DAS NACHBARSCHAFTS- NETZWERK VON STRASSEN



Seit Oktober 2021 nutzt die Gemeinde Strassen Hoplr, das private Nachbarschaftsnetzwerk. Jeder, der in Strassen lebt, kann sich anmelden und auf einfache Weise mit seinen Nachbarn in Kontakt treten.

### Wozu kann Ihnen diese Website dienen?

- um Ihre Nachbarn kennen zu lernen
- um sich um Ihre Nachbarn zu kümmern und gegenseitige Hilfe zu entwickeln
- um einem Ihrer Nachbarn eine Leiter oder eine Bohrmaschine zu leihen oder zu verleihen.
- um einen guten Klempner oder einen vertrauenswürdigen Babysitter in Ihrer Nachbarschaft zu finden
- um Verkehrsprobleme oder Straßenarbeiten zu besprechen
- um einen Flohmarkt oder ein Nachbarschaftsfest anzukündigen ...

Natürlich kann ein solches Netzwerk nur dann erfolgreich sein, wenn es genügend Mitglieder hat. Es hat sich bereits in anderen Gemeinden in Belgien und den Niederlanden bewährt. Wir hoffen also, dass wir Sie schon bald bei Hoplr begrüßen zu können!

Die Anmeldung auf [www.hoplr.com](http://www.hoplr.com) ist einfach und kostenlos. Wenn Sie Schwierigkeiten bei der Installation der App haben, zögern Sie nicht, am Empfang des Rathauses vorbeizukommen.

### Hoplr verlagert die Aufmerksamkeit vom Einzelnen auf die lokale Gemeinschaft

#### Das Manifest von Hoplr

1. Die Gemeinschaft zuerst
2. Ohne Werbung
3. Vertraulichkeit
4. Unabhängig
5. Soziale Auswirkungen



Apple Store



Play Store

## MEINE ELEKTRONISCHE RECHNUNG

Vereinfachung der Verwaltungsverfahren und Reduzierung des ökologischen Fußabdrucks

**Um Ihre Rechnungen von der Gemeinde Strassen per E-Mail zu erhalten, gehen Sie wie folgt vor:**

Senden Sie eine E-Mail an die Finanzabteilung der Gemeinde

**recette@strassen.lu,**

und geben Sie die E-Mail Adresse an, an die Sie Ihre Rechnungen erhalten möchten.

Nach Genehmigung Ihres Antrags erhalten Sie alle Rechnungen von der Gemeinde per E-Mail.

Meine elektronische Rechnung – der Umwelt zuliebe!



## FAHRZEUG-ZULASSUNG



### Fahrzeugzulassung

Wenn der Eigentümer oder Halter eines in Luxemburg zugelassenen Fahrzeugs seinen üblichen Wohnsitz oder Gesellschaftssitz ändert, muss er seine neue Adresse innerhalb eines Monats in Teil 1 (grau) der Zulassungsbescheinigung des betreffenden Fahrzeugs eintragen lassen, dies entweder von der SNCA oder von der neuen Gemeinde (nur bei Privatpersonen).

Wenn Sie Besitzer eines im Ausland zugelassenen Autos sind, müssen Sie das Auto innerhalb 6 Monaten in Luxemburg anmelden.

### Société Nationale de Circulation Automobile (SNCA)

11, route de Luxembourg

Sandweiler

☎ 26 626 - 400

✉ info@snca.lu

🌐 www.snca.lu

Öffnungszeiten Call Center

Mo. - Fr. : 07:30 - 16:30

## POST



In Luxemburg wird auf allen offiziellen Schreiben der Geburtsname des Adressaten verwendet.

Daher ist es bei Eheleuten die den Nachnamen des Partners angenommen haben wichtig, auch den Geburtsnamen auf dem Briefkasten zu vermerken, damit wichtige Schreiben zugestellt werden können.

### Nachsendeauftrag der Post

Um Ihre Post weiterhin zu erhalten, setzen Sie sich bitte mit der Post Luxembourg in Verbindung. Einen Nachsendeauftrag können Sie auch online beantragen auf [www.post.lu](http://www.post.lu).

### Espace Post (Post shop)

Shopping Center Belle Etoile  
route d'Arlon, L-8050 Bertrange

Öffnungszeiten:

Mo. - Do.: 9:00-20:00, Fr.: 9:00-21:00, Sa.: 9:00-19:00

### Bleiben Sie auf dem Laufenden über Ihre Gemeinde!

Alle Neuigkeiten finden Sie auf:

🌐 [www.strassen.lu](http://www.strassen.lu)

📘 Commune de Strassen

📱 CityApp : Strassen

📷 Strassen\_Stroossen

📄 Eis Gemeng - De Magazin vu Stroossen

# FR SERVICES COMMUNAUX

## EAU



La fourniture et la lecture d'eau incombent au service technique.

Les taxes d'eau sont facturées par l'Administration communale moyennant une lecture annuelle et trois estimations.

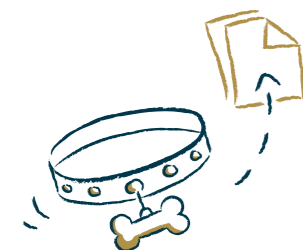
### Personne de contact au service technique

Christian COLOMBO

☎ 310 262 - 221

✉ christian.colombo@strassen.lu

## DÉCLARATION D'UN CHIEN



Tout propriétaire de chien est tenu de le déclarer à la commune avec indication de la race.

Veuillez nous envoyer les documents suivants :

- le contrat d'assurance en cours de validité pour les dommages causés aux tiers par l'animal
- le certificat vétérinaire
- la déclaration d'un chien auprès de l'Administration communale
- le cas échéant: la déclaration pour les chiens susceptibles d'être dangereux

La déclaration se fait auprès du service technique.

### Personne de contact au service technique

Déborah BAUER

☎ 310 262 - 300

✉ deborah.bauer@strassen.lu

## VIGNETTE DE STATIONNEMENT RÉSIDENTIEL



Le stationnement résidentiel est en vigueur sur le territoire de la commune de Strassen. Pour le stationnement résidentiel, chaque ménage a droit à **deux vignettes gratuites** et **une vignette payante**. Plus d'informations sur les différents types de vignettes sont disponibles ici :

### Service de la Circulation - Ordre public

☎ 310262 - 220 / 238

✉ circulation@strassen.lu



## POUBELLES POUR TRI SÉLECTIF



Règlement déchets



Calendrier écologique



Brochure

## DEMANDE DE CERTIFICATS EN LIGNE



MyGuichet

### Poubelle grise : déchets ménagers

Taxe fixe par ménage ou autre utilisateur :

100€/an

	Taxe de base (26 vidanges/année)	Taxe variable par vidange supplémentaire
Poubelle de 80L	39€ + 0,45€/kg	3€ + 0,45€/kg
Poubelle de 120L	58,50€ + 0,45€/kg	4,5€ + 0,45€/kg
Poubelle de 240L	117€ + 0,45€/kg	9€ + 0,45€/kg

### Poubelle verte : déchets organiques

Poubelle de 120L

Prix de vente : 35€

Poubelle de 240L

Prix de vente : 50€

### Poubelle bleue : papier

Poubelle de 120L

Prix de vente : 35€

Poubelle de 240L

Prix de vente : 50€

### Poubelle jaune : verre

Poubelle de 120 L

Prix de vente : 35€

### Sacs VALORLUX : plastique

Les sacs sont mis à disposition et enlevés gratuitement. Retrait des sacs à la réception de la mairie.

### Déchets encombrants :

Collecte mensuelle uniquement sur demande. Demande obligatoire au plus tard une semaine avant la collecte.

### Personne de contact au service technique

Christian COLOMBO

☎ 310 262 - 221

✉ christian.colombo@strassen.lu

Pour certaines démarches administratives, vous devez présenter un certificat de résidence ou un certificat de résidence élargi (ancienne composition de ménage). Ces certificats fournissent des renseignements sur la domiciliation du demandeur et, le cas échéant, du conjoint ou partenaire et des enfants.

Pour faciliter la délivrance de certificats et pour éviter des files d'attente au bureau de la population, vous pouvez les commander en ligne :

- Demande en ligne sur **MyGuichet.lu** : Vous pouvez télécharger et imprimer le certificat gratuitement en format PDF.
- Demande en ligne sur **MaCommune.lu** : Le certificat est envoyé gratuitement par voie postale.

Vous pouvez également vous présenter au bureau de la population à la mairie, muni de votre carte d'identité en cours de validité, pour récupérer vos certificats. Frais : 2.50 €

## SCOLARITÉ



### Service Enseignement

Annabelle MAURY  
 ☎ 310 262 - 300  
 ✉ annabelle.maury@strassen.lu  
 🌐 www.ecoles-strassen.lu

### Maison Relais

Point info au rez-de-chaussée du bâtiment « École des Martyrs »

☎ 310 262 - 999

Heures d'ouverture : Lu, ma, je, ve de 08:00 à 12:00, Me de 08:00 à 16:30

✉ relais.strassen@croix-rouge.lu  
 🌐 www.ecoles-strassen.lu

### Chèque-Service

Le bureau « Chèque-Service » se trouve dans le bâtiment de l'École des Martyrs (rez-de-chaussée) et vous accueille le :

- lundi de 08:30 à 11:30
- mercredi de 08:30 à 11:30 et de 14:00 à 18:00
- jeudi de 08:30 à 11:30.

Rosa MARQUES / Anne HANSEN

☎ 310 262 - 936  
 ✉ cheque.service@strassen.lu  
 🌐 www.ecoles-strassen.lu

Adresse postale  
 Chèque-Service - Commune de Strassen  
 1, Place Grande-Duchesse Charlotte  
 L-8041 Strassen

Adresse bureau  
 Bureau Chèque-Service  
 1, Place des Martyrs  
 L-8032 Strassen

Les contacts par e-mail et par téléphone sont privilégiés. Les passages au bureau sont uniquement acceptés sur fixation d'un rendez-vous au préalable.

La carte Chèque-Service doit être renouvelée chaque année.

## CITYAPP STRASSEN



### Des fonctions pour vous faciliter le quotidien :

- Recevoir des « notifications push » : Actualités, Circulation et Déchets
- Recevoir une notification à 19h00 pour rappel de sortie des déchets et poubelles
- Faire une demande de collecte des déchets encombrants via l'application
- Consulter l'agenda des manifestations de la commune
- Participer à des sondages

Téléchargez l'application mobile Cityapp Strassen sur l'App Store et Play Store.



Apple Store



Play Store

## HOPLR - RÉSEAU DE QUARTIER DE LA COMMUNE DE STRASSEN



Depuis octobre 2021, la commune de Strassen utilise Hoplr, le site web privé pour les quartiers. Toute personne vivant à Strassen peut s'y inscrire et entrer facilement en contact avec ses voisins.

### À quoi peut vous servir ce site web ?

- à faire connaissance avec vos voisins
- à prendre soin de vos voisins et développer de l'entraide
- à prêter ou emprunter une échelle ou une perceuse à l'un de vos voisins
- à trouver un bon plombier ou un baby-sitter de confiance dans votre quartier
- à discuter des problèmes de circulation ou des travaux de voirie
- à annoncer un vide-grenier ou une fête de quartier ...

Évidemment, un tel réseau ne peut être une réussite que s'il compte suffisamment de membres. Il a déjà fait ses preuves dans d'autres communes en Belgique et aux Pays-Bas. Nous espérons donc pouvoir vous accueillir chez Hoplr très bientôt !

L'inscription sur [www.hoplr.com](http://www.hoplr.com) est simple et gratuite. Si vous rencontrez des difficultés pour installer l'application, n'hésitez pas à passer à la réception de la mairie.

### Hoplr déplace l'attention de l'individu vers la communauté locale

#### Le manifest de Hoplr

1. La communauté d'abord
2. Sans publicité
3. Confidentialité
4. Indépendant
5. Impact social



Apple Store



Play Store



## MA FACTURE ÉLECTRONIQUE

Simplification des démarches administratives et réduction de l'empreinte écologique

**Pour recevoir vos factures de la commune de Strassen sous forme électronique, suivez les démarches suivantes :**

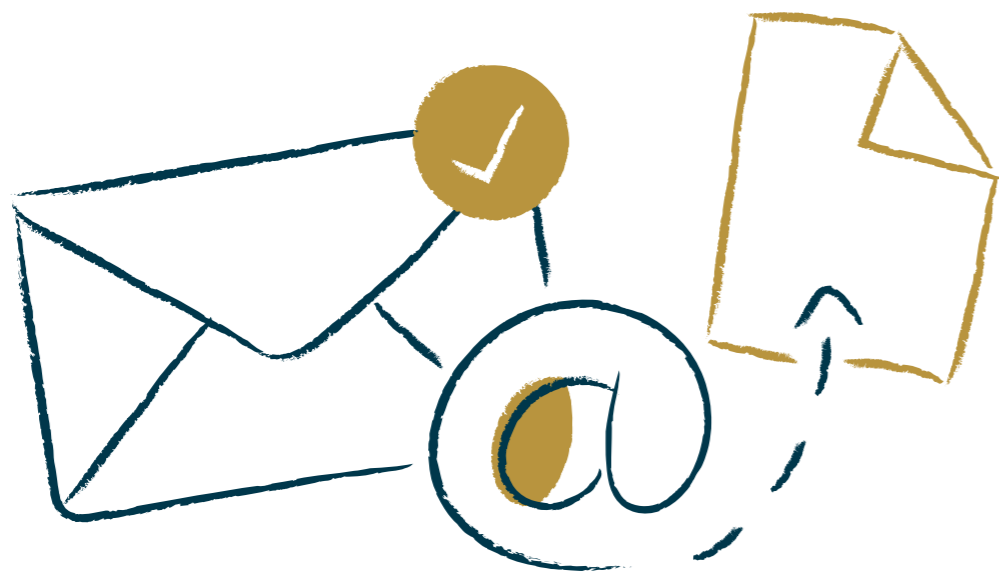
Envoyez un e-mail à la recette communale

**recette@strassen.lu,**

en mentionnant votre adresse mail à laquelle vous aimeriez recevoir vos factures.

Dès lors, toute nouvelle facture vous sera transmise par voie électronique.

Ma facture électronique – der Umwelt zuliebe!



## IMMATRICULER UN VÉHICULE



Lorsque le propriétaire ou le détenteur d'un véhicule immatriculé au Luxembourg change de résidence normale ou de siège social, il doit, endéans le mois suivant, faire procéder à l'inscription de sa nouvelle adresse sur la partie 1 (carte grise) du certificat d'immatriculation du véhicule concerné soit par la SNCA, soit par la commune d'arrivée (uniquement pour les personnes physiques).

Une personne en provenance d'un autre pays est tenue de faire immatriculer son véhicule au Grand-Duché dans le délai de 6 mois suivant la date de sa déclaration d'arrivée dans la commune de résidence.

### Société Nationale de Circulation Automobile (SNCA)

11, route de Luxembourg  
Sandweiler  
☎ 26 626 - 400  
✉ info@snca.lu  
🌐 www.snca.lu

Heures d'ouverture Call Center :

Lu - ve : 07:30 - 16:30

## POST



Au Luxembourg, le **nom de naissance ou « nom de jeune fille » du destinataire est utilisé pour le courrier officiel.**

Par conséquent, il est important pour les **conjointes qui ont adopté le nom de famille du partenaire, que leur nom de naissance figure également sur la boîte aux lettres** afin d'éviter que des lettres importantes ne puissent être livrées.

### Réexpédition du courrier

Pour faire réexpédier votre courrier de votre ancien domicile à votre nouvelle adresse, veuillez contacter Post Luxembourg. La demande de réexpédition peut également être faite en ligne sur [www.post.lu](http://www.post.lu).

### Espace Post (Post shop)

Shopping Center Belle Etoile  
route d'Arlon, L-8050 Bertrange

Heures d'ouverture :

Lu - je : 9:00 - 20:00, Ve : 9:00 - 21:00, Sa : 9:00 - 19:00

### Restez informé sur votre commune !

Découvrez toutes les actualités sur :

🌐 [www.strassen.lu](http://www.strassen.lu)

📘 Commune de Strassen

📱 CityApp : Strassen

📷 Strassen\_Stroossen

📖 Eis Gemeng - De Magazin vu Stroossen



# MUNICIPAL SERVICES

## WATER



The technical service of the municipality of Strassen is in charge of the water supply and the water meter reading. The municipal administration will send a bill for the wastewater tax, which is based on an annual reading and three estimations.

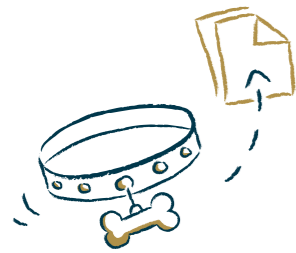
### Contact person at the technical service

Christian COLOMBO

☎ 310 262 - 221

✉ christian.colombo@strassen.lu

## REGISTERING YOUR DOG



The dog owner must register his/her dog stating the breed of the dog at the municipality of Strassen.

The following documents must be presented to register your dog:

- a valid insurance contract for damages caused to third parties by the animal
- a health certificate
- the registration form of the dog at the municipality of residence
- if applicable: the certificate for dangerous dogs

The registration is made with the technical service.

### Contact person at the technical service

Déborah BAUER

☎ 310 262 - 300

✉ deborah.bauer@strassen.lu

## RESIDENTIAL PARKING



Residential parking is in force on the territory of the municipality of Strassen. Every household is entitled to have **two resident parking permits** (vignette), which are **free of charge**. **A third permit can be purchased**. More information about the different parking permits is available here:

### Department of Traffic and Public Order

☎ 310262 - 220 / 238

✉ circulation@strassen.lu



## SELECTIVE WASTE COLLECTION



Waste regulation



Ecological calendar



Brochure

## ORDER CERTIFICATES ONLINE



MyGuichet

### Grey bin: Household waste

Fixed fee per household or other user:

100€/year

	Basic fee (26 empties/year)	Variable fee per additional emptying
Bin of 80L	39€ + 0,45€/kg	3€ + 0,45€/kg
Bin of 120L	58,50€ + 0,45€/kg	4,5€ + 0,45€/kg
Bin of 240L	117€ + 0,45€/kg	9€ + 0,45€/kg

### Green bin: Organic waste

Bin of 120L

selling price: 35€

Bin of 240L

selling price: 50€

### Blue bin: Paper

Bin of 120L

selling price: 35€

Bin of 240L

selling price: 50€

### Yellow bin: Glass

Bin of 120L

selling price: 35€

### VALORLUX bags: Plastic waste

You can get the blue bags free of charge at the town hall.

### Bulky waste collection:

Monthly collection but only on prior request. Requests can be made at the town hall at the latest one week in advance.

### Contact person at the technical service

Christian COLOMBO

☎ 310 262 - 221

✉ christian.colombo@strassen.lu

For some administrative procedures, you have to present a certificate of residence or an expanded certificate of residence (former composition de ménage). These certificates provide information about the applicant's home address, and in the given case, about the spouse or partner and children.

In order to simplify the request of certificates and to avoid unnecessary waiting time at the town hall, you can order them online on:

- **MyGuichet.lu**: you can download and print your certificates as a PDF free of charge.
- **Macommune.lu**: you will receive the requested certificate free of charge by postal mail.

You can also pick up your certificates at the city hall. You have to bring a valid ID document. Cost: 2.50€

## SCHOOLS AND DAY CARE FACILITIES



### Department of education

Annabelle MAURY  
 ☎ 310 262 - 300  
 ✉ annabelle.maury@strassen.lu  
 🌐 www.ecoles-strassen.lu

### Maison Relais

Info desk on the ground floor of the school "École des Martyrs"

☎ 310 262 - 999

Opening hours: Mon., Tue., Thu., Fri. from 8am to 12pm, Wednesdays from 8am to 4:30pm

✉ relais.strassen@croix-rouge.lu  
 🌐 www.ecoles-strassen.lu

### Chèque-Service (service voucher)

The Chèque-Service office is located in the Ecole des Martyrs building (on the ground floor) and welcomes you on:

- Monday from 08:30 to 11:30
- Wednesday from 08:30 to 11:30 and from 14h00 to 18:00
- Thursday from 08:30 to 11:30.

Rosa MARQUES / Anne HANSEN

☎ 310 262 - 936  
 ✉ cheque.service@strassen.lu  
 🌐 www.ecoles-strassen.lu

Mailing address  
 Chèque-Service - Commune de Strassen  
 1, Place Grande-Duchesse Charlotte  
 L-8041 Strassen

Office address  
 Bureau Chèque-Service  
 1, Place des Martyrs  
 L-8032 Strassen

Contacts by email and telephone are preferred. Visits to the office are only accepted by prior appointment.

The Chèque-Service card must be renewed each year.

### Functions of the app to make your daily life easier:

- Receive „push notifications“: News, traffic and waste collection
- Receive a push notification at 7.00 pm to remind you to take out the trash bins
- Request a bulky waste collection via the application
- Consult the event calendar of the municipality
- Participate in surveys

Download the Cityapp Strassen from the App Store and Play Store.



Apple Store



Play Store

## CITYAPP STRASSEN



## HOPLR - THE NEIGHBOURHOOD NETWORK OF STRASSEN



Since October 2021, the municipality of Strassen is using the closed neighbourhood website Hoplr. Anyone who lives in Strassen can sign up to this website to easily reach their neighbours.

### What can you use this website for?

- to get to know your neighbours better
- to take care of your neighbours and organise solidarity actions
- to borrow a ladder or drill
- to find a good plumber or reliable babysitter in the neighbourhood
- to discuss traffic problems or road works
- to announce a garage sale or neighbourhood party ...

Of course, such a network only makes sense if enough neighbours register. In other municipalities in Belgium and the Netherlands Hoplr is already a success. Hopefully we will soon be able to welcome you online as well!

Signing up on [www.hoplr.com](http://www.hoplr.com) is easy and free of charge. If you have any problem installing the application, please do not hesitate to come to the reception desk of the town hall.

### Hoplr shifts the focus from the individual to the local community

#### The manifest of Hoplr

1. Community first
2. Advertisement-free
3. Privacy by design
4. Independent
5. Social impact



Apple Store



Play Store

## MY ELECTRONIC INVOICE

### Simplification of administrative procedures and reduction of the ecological footprint

In order to receive your invoices from the municipality of Strassen via e-mail, please follow these steps:

Send an e-mail to the revenue office of the municipality

**recette@strassen.lu**

mentioning the e-mail address to which you would like to receive your invoices.

After approval of your request, you will receive all invoices from the municipality via e-mail.

My electronic invoice – der Umwelt zuliebe!



## VEHICLE REGISTRATION OFFICE



If the owner or holder of a vehicle registered in the Grand Duchy of Luxembourg changes his/her usual address or the address of the registered office, the new address must be entered on Part 1 (grey) of the vehicle's registration certificate by the end of the following month, either by the SNCA or, for natural persons only, by the municipal authorities of the new address.

When a person from another country moves to Luxembourg, they are required to register their vehicle in Luxembourg within 6 months of the date of their declaration of arrival in their municipality of residence.

### Société Nationale de Circulation Automobile (SNCA)

11, route de Luxembourg

Sandweiler

☎ 26 626 - 400

✉ info@snca.lu

🌐 www.snca.lu

Opening Hours Call Center:

Mon.- Fri.: 7:30 am- 4:30 pm

## POST



In Luxembourg, the **maiden name is used on all official letters.**

Therefore, it is important for **spouses who have adopted the surname of their partner, to also state their birth name on the mailbox** to avoid that important letters cannot be delivered.

### Mail redirection

In order to forward your mail to your new address, please contact Post Luxembourg. You can request a mail redirection online on [www.post.lu](http://www.post.lu).

### Espace Post (Post shop)

Shopping Center Belle Etoile  
route d'Arlon, L-8050 Bertrange

Opening hours:

Mon.-Thu.: 9 am – 8 pm, Fri: 9am – 9 pm, Sat.: 9am – 7pm

### Keep informed about your municipality with our free publication!

Discover all the news:

🌐 [www.strassen.lu](http://www.strassen.lu)

📘 Commune de Strassen

📱 CityApp: Strassen

📷 Strassen\_Stroossen

📖 Eis Gemeng – De Magazin vu Stroossen

## GAS, STROM UND TELEKOMMUNIKATIONSANBIETER FOURNISSEURS DE GAZ, D'ÉLECTRICITÉ ET TÉLÉCOM GAS AND ELECTRICITY SUPPLIERS AND TELECOMMUNICATION OPERATORS

### TELEKOMMUNIKATIONSANBIETER/ FOURNISSEURS TÉLÉCOM / TELECOMMUNICATION OPERATORS

**Post Luxembourg** [www.post.lu](http://www.post.lu)

**Cegecom** [www.cegecom.lu](http://www.cegecom.lu)  
(für Unternehmen, pour des entreprises,  
for businesses)

**Orange** [www.orange.lu](http://www.orange.lu)

**Tango** [www.tango.lu](http://www.tango.lu)

**Luxembourg online** [www.internet.lu](http://www.internet.lu)

### GAS / GAZ

**Enovos** [www.enovos.lu](http://www.enovos.lu)

**Erdgas** [www.erdgas.lu](http://www.erdgas.lu)

**LEO** [www.leoenergy.lu](http://www.leoenergy.lu)

**Eida** [www.eida.lu](http://www.eida.lu)

### STROM / ÉLECTRICITÉ / ELECTRICITY

**Enovos** [www.enovos.lu](http://www.enovos.lu)

**Eida** [www.eida.lu](http://www.eida.lu)

**LEO** [www.leoenergy.lu](http://www.leoenergy.lu)

### FERNSEHANSCHLUSS / CONNEXION TÉLÉVISION / TV CONNECTION

**Eltrona** [www.eltrona.lu](http://www.eltrona.lu)

**PostTV** [www.post.lu/en/particuliers/  
bamboo/posttv](http://www.post.lu/en/particuliers/bamboo/posttv)

**Tango** [www.tangotv.lu](http://www.tangotv.lu)

**Luxembourg online** [www.internet.lu](http://www.internet.lu)

**Orange** [www.orange.lu](http://www.orange.lu)

## DIENSTSTELLE FÜR INTEGRATION SERVICE DE L'INTÉGRATION DEPARTMENT FOR INTEGRATION

**DE** | Benötigen Sie Hilfe um in Strassen Fuß zu fassen? Die Dienststelle für Integration ist Ihnen gerne behilflich bei Schulanmeldungen, Einschreibungen in die Erwachsenenfortbildung, Beitritt in einen Verein oder bei sonstigen Anliegen.

**FR** | Vous avez besoin d'aide pour vous installer à Strassen? Le service de l'intégration vous aidera volontiers pour les inscriptions scolaires, les inscriptions aux cours de la formation continue pour adultes, à rejoindre une association locale ou pour toute autre demande.

**EN** | Do you need help settling down in Strassen? The department for integration will gladly help you with school registration, signing up for adult training classes, joining a local association or any other inquiries.

### Contact / Kontakt

**Luiza Sosna**

☎ 31 02 62 - 270

✉ [luiza.sosna@strassen.lu](mailto:luiza.sosna@strassen.lu)



## KINDERTAGESSTÄTTE CRÈCHES DAYCARE

### Crèche «Wibbeldewapp»

50, rue des Romains  
L-8041 Strassen

☎ (+352) 31 04 23 1

✉ [wibbeldewapp@pt.lu](mailto:wibbeldewapp@pt.lu)

🌐 [www.wibbeldewapp.lu](http://www.wibbeldewapp.lu)

### Crèche Am Pescher

39, rue des Lavandes  
L-8022 Strassen

☎ (+352) 27 21 88 1

✉ [cr.strassen@cjf.lu](mailto:cr.strassen@cjf.lu)

🌐 [www.cjf.lu](http://www.cjf.lu)

### Crèche L'Enfant Roi - Am Piesch

1, rue du X Septembre  
L-8048 Strassen

☎ (+352) 27 32 25 1

✉ [info@lenfant-roi.lu](mailto:info@lenfant-roi.lu)

🌐 [www.lenfant-roi.lu](http://www.lenfant-roi.lu)

### Crèche Mini Butzy

153-155, rue du Kiem  
L-8030 Strassen

☎ (+352) 26 38 99 73

✉ [info@creche-butzestuff.lu](mailto:info@creche-butzestuff.lu)

🌐 [www.creche-butzestuff.lu](http://www.creche-butzestuff.lu)

### Crèche La Ronde des Petits

309, route d'Arlon  
L-8011 Strassen

☎ (+352) 27 62 73 36 / 621 521 220

✉ [info@larondedespetits.lu](mailto:info@larondedespetits.lu)

🌐 [www.creche-ronde-des-petits.lu](http://www.creche-ronde-des-petits.lu)

### Crèche Babouille

18B, rue de la Chapelle  
L-8017 Strassen

☎ (+352) 26 31 19 09 / 621 743 985

✉ [creche@babouille.lu](mailto:creche@babouille.lu)

🌐 [www.babouille.lu](http://www.babouille.lu)

### Crèche Les Petites Bouilles

20, Cité Pescher  
L-8035 Strassen

☎ (+352) 621 796 969

✉ [contact@lespetitesbouilles.lu](mailto:contact@lespetitesbouilles.lu)

🌐 [www.lespetitesbouilles.lu](http://www.lespetitesbouilles.lu)

### Crèche les p'tits malins

4, rue des CEillets  
L-8022 Strassen

☎ (+352) 44 96 24

✉ [info@ptits-malins.lu](mailto:info@ptits-malins.lu)

🌐 [www.ptits-malins.lu](http://www.ptits-malins.lu)

### Crèche Rockids Strassen 2

35, route d'Arlon  
L-8009 Strassen

☎ (+352) 26 44 11 26

✉ [info@rockids.lu](mailto:info@rockids.lu)

🌐 [www.rockids.lu](http://www.rockids.lu)

### Crèche Rockids Strassen 3

37, route d'Arlon  
L-8009 Strassen

☎ (+352) 26 45 87 70

✉ [info@rockids.lu](mailto:info@rockids.lu)

🌐 [www.rockids.lu](http://www.rockids.lu)

### Crèche KidsCare

20, Chaussée Blanche  
L-8014 Strassen

☎ (+352) 2899 2899 400

✉ [parents@babilou-family.lu](mailto:parents@babilou-family.lu)

🌐 [www.kidscare.lu](http://www.kidscare.lu)

### Crèche Mes Copains et Moi

10, rue Belle-Vue  
L-8013 Strassen

☎ (+352) 2899 2899 400

✉ [parents@babilou-family.lu](mailto:parents@babilou-family.lu)

🌐 [www.kidscare.lu](http://www.kidscare.lu)

### Crèche Tiramisu

122-124, rue du Cimetière  
L-8018 Strassen

☎ (+352) 27 99 02 20

✉ [cmarchitelli@crechetiramisu.lu](mailto:cmarchitelli@crechetiramisu.lu)

🌐 [www.tiramisu-strassen.lu](http://www.tiramisu-strassen.lu)

### CYK (Care Your Kids)

38, Cité Oricher-Hoehl  
L-8036 Strassen

☎ (+352) 28 77 55 00 / 621 734 200

✉ [info@cyk.lu](mailto:info@cyk.lu)

🌐 [www.cyk.lu](http://www.cyk.lu)



## LISTE LOKALER VEREINE LISTE DES ASSOCIATIONS LOCALES LIST OF LOCAL ASSOCIATIONS



### Amicale des Sapeurs Pompiers Bertrange Strassen asbl

✉ marc.mannes@cibs.lu  
📍 cibs.lu

### Amicale des Sapeurs Pompiers Unité Jeunes Pompiers

☎ +352 49 771 33 44  
✉ cisber-jp@list.cgdis.lu  
📍 ab/àpd/from 8 Jahren/ans/years

### Biker.lu

✉ biker.lu@gmail.com  
📍 biker.lu  
📘 facebook.com/biker.lu

### B.O.S.S. (Balls of Steel Stroossen - Pétanque)

✉ ballsofsteelstroossen@gmail.com  
📍 ballsofsteelstroossen

### Cercle d'Education Physique (C.E.P.)

✉ cep.strassen.org@gmail.com  
📍 cep-strassen.lu  
📘 facebook.com/groups/CEP  
Stroossen.Gym.and.Dance/  
📍 ab/àpd/from 4 Jahren/ans/years

### Chess Club Stroossen

✉ chessclubstroossen@gmail.com  
📍 chess-strassen.com  
📘 facebook.com/chessclubstroossen  
📍 ab/àpd/from 4 Jahren/ans/years

### Chorale Ste Cécile

☎ +352 691 31 76 53  
✉ chorale.strassen@gmail.com  
📍 clubee.com/choralestcecilestrassen

### CIL (Cavaliers Indépendants Luxembourgeois)

☎ +352 621 142 245  
✉ info@cavaliersindependants.lu

### Club Senior Stroossen

☎ +352 310 262 - 407  
✉ stroossen@clubsenior.lu

### Coin de Terre et du Foyer - Strassen

☎ +352 31 36 76  
📍 engelmännicole47@gmail.com

### Croix Rouge - Section Strassen

☎ +352 27 55-2032  
✉ benevolat@croix-rouge.lu  
📍 croix-rouge.lu/fr/ils-ont-besoin-de-  
vous/engagez-vous/sections-locales/

### DT 77 Strassen (Tischtennis, tennis de table, table tennis)

☎ +352 31 20 30  
✉ christianlecoq1950@gmail.com  
📍 fltt.lu/sport-national/les-clubs  
📍 ab/àpd/from 7 Jahren/ans/years

### Elterevereinigung Stroossen

✉ elteren.stroossen@gmail.com  
📘 facebook.com/Elteren.Stroossen  
📍 www.elteren-strassen.lu

### Fanfare Stroossen

✉ comite@fanfare-stroossen.lu  
☎ +352 691 451 853 / +352 691 311 333  
📍 fanfare-stroossen.lu  
📘 facebook.com/fanfare.stroossen

### FC UNA

✉ luc.hilger@efl.lu  
☎ +352 661 859 961  
📍 fcuna-strassen.lu  
📘 facebook.com/FcUnaStrassen  
📍 ab/àpd/from 5 Jahren/ans/years

### Footing Ronnen Dösch

✉ aklesen@pt.lu  
☎ +352 31 90 82

### Foyer de la Femme - Section Strassen

✉ fdlf.strassen@gmail.com  
☎ +352 691 184 371  
📘 facebook.com/Foyer-de-la-femme-  
Strassen-526543324095192/

### Guillaume Tell Strassen

✉ info@gt-s.lu  
☎ +352 26 25 37 1  
📍 gt-s.lu  
📘 facebook.com/guillaumetellstrassen  
📍 ab/àpd/from 12 Jahren/ans/years

### Hueflachspatzen

✉ caromed11@gmail.com  
☎ +352 661 492 495  
📘 facebook.com/Stroossener-  
Hueflachspatzen-101254551317352  
📍 ab/àpd/from 6 Jahren/ans/years

### Judo Club Strassen

✉ judoclubstroossen@gmail.com  
☎ +352 661 515 764  
📍 judoclubstroossen.lu  
📘 facebook.com/JudoClubStroossen  
📍 ab/àpd/from 3 Jahren/ans/years

### Karaté Club

✉ jcroob@pt.lu  
☎ +352 45 61 60  
📍 www.kcstrassen.lu  
📘 facebook.com/karatestrassen  
📍 ab/àpd/from 4 Jahren/ans/years

### Kiewerlecken - FNEL Scouten a Guiden

✉ mail@kiewerlecken.lu  
📍 kiewerlecken.lu  
📘 facebook.com/Kiewerlecken-  
Stroossen  
📍 ab/àpd/from 5 Jahren/ans/years

### Nihon Tai Jitsu Club Strassen

✉ ademaria@gta.lu  
📍 www.jiujitsu.lu/nihon-tai-jitsu  
📘 facebook.com/JiujitsuLuxembourg  
📍 ab/àpd/from 4 Jahren/ans/years

### No Speed Limit Stroossen (Running & Nordic Walking)

✉ contact@nospeedlimit.lu  
☎ +352 691 410 369  
📍 nospeedlimit.lu  
📘 facebook.com/NoSpeedLimit  
RunningWalkingTrailRunning  
FriendshipStrassen

### Oeuvres paroissiales

✉ opstrassen@gmail.com

### RCTMC Strassen (Radio Commanded Truckmodel Club)

✉ info@rctmc.lu  
☎ +352 39 52 62  
📍 rctmc.org  
📘 facebook.com/RctmcStrassen

### S(w)inging Ladies of Strassen

✉ swingingladies@strassen.lu

### Staudivers

✉ info@staudivers.lu  
☎ +352 691 311 778  
📍 staudivers.lu  
📘 facebook.com/staudivers

### Volleyball Club Strassen

✉ info@vcs.lu  
☎ +352 621 585 689  
📍 vcs.lu  
📘 facebook.com/vcstrassen

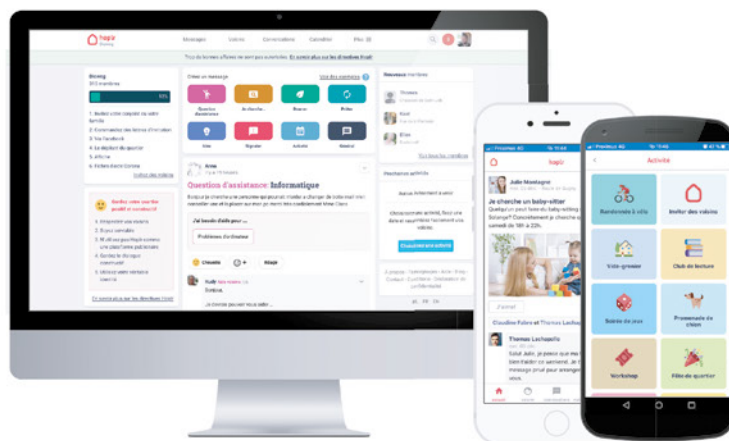


Hei fannt Dir all d'Informatiounen  
iwwert Chantieren, Alerten... vun  
der Gemeng Stroossen



## Léiert Är Nopere kennen

Hoplr ass d'Noperschaftsnetzwerk vun der Gemeng Stroossen



**Schreift lech op [www.hoplr.com](http://www.hoplr.com) an**  
Luet d'Applikatioun fir Android oder iPhone erof

