

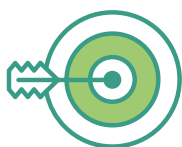
KLIMABANK UND PRÄMIEN
FÜR NACHHALTIGES WOHNEN

DEN ËMWELTBONUS FIR ÄERT DOHEEM

Die neuen Beihilfen ab 1. Januar 2017



LE GOUVERNEMENT
DU GRAND-DUCHÉ DE LUXEMBOURG



ZIEL

Das neue Gesetzespaket KlimaBank und Prämien für nachhaltiges Wohnen (KlimaBank a Prime für nachhaltiges Wohnen) zielt auf die Förderung im Bereich des Wohnens ab:



nachhaltiges Bauen,



nachhaltige energetische Wohngebäuderenovierung,



und den verstärkten Einsatz erneuerbarer Energien.



MASSNAHMEN



Eine neue zentrale Anlaufstelle für die Bearbeitung der Anträge in Bezug auf sämtliche Beihilfen im Wohnungsbau (**Guichet unique des aides au logement**, 11 rue de Hollerich, L-1741 Luxemburg).



Das neue Förderregime **PRIME House** mit Fokus auf nachhaltigem Wohnungsbau sowie nachhaltigen und energetischen Renovierungen.



Die Einführung des Finanzierungsmechanismus **KlimaBank**: das **Klimadarlehen mit reduziertem Zins** und das **zinsfreie Klimadarlehen** zielen auf die stärkere Förderung der nachhaltigen energetischen Wohngebäuderenovierung sowie auf die Vermeidung von Energiearmut ab.



Ein System zur Zertifizierung der Nachhaltigkeit von neuen Wohngebäuden **LENOZ** (**L**ëtzebuurger **N**ohaltekeets-**Z**ertifikat für Wunnegebaier).



VORTEILE

- ➔ Attraktivere staatliche Fördermittel für das nachhaltige Bauen und die nachhaltige energetische Renovierung Ihres Zuhauses
- ➔ Eine Zertifizierung für nachhaltiges Bauen
- ➔ Vorteilhafte Darlehen für die energetische Renovierung
- ➔ Ein energieeffizientes Zuhause
- ➔ Ein Eigenheim mit hohem Wohnkomfort
- ➔ Ökologisches Engagement und aktiver Klimaschutz dank erneuerbaren Energien
- ➔ Vereinfachte Antragsverfahren dank der Zentralisierung sämtlicher Beihilfen im Wohnungsbau





NACHHALTIGES BAUEN

Baugenehmigungsantrag
vor dem 31.12.2016
eingereicht

2017
Baugenehmigungsantrag
nach dem 1.1.2017
eingereicht



Sozioökonomisch bedingte Beihilfen

- ➔ Kapitalzuschüsse
- ➔ Zinsbeihilfen
- ➔ Staatsgarantie



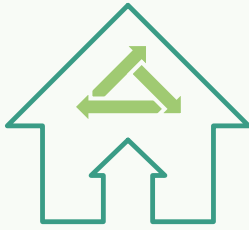
Ausführung der Arbeiten

PRIME House Alte Regelung

- ➔ Beihilfen für AAA-Wohngebäude
- ➔ Beihilfen für BBB-Wohngebäude (Baugenehmigungsantrag vor dem 31.12.2013 eingereicht)

PRIME House 2017 Neue Regelung

- ➔ Beihilfen für nachhaltige Wohngebäude basierend auf Nachhaltigkeitskriterien der LENOZ-Zertifizierung (max. 24.000 €)



ENERGETISCHE RENOVIERUNG





ERNEUERBARE ENERGIEN

Subventionierte technische Anlagen:



Wärmepumpe



Holzheizung



Thermische Solaranlage



Photovoltaikanlage



Nahwärmenetz

PRIME House **Änderungen in der neuen Regelung**

➔ Thermische Solaranlage

- Erhöhung des Bonus bei einer Kombination mit Holzheizung oder Wärmepumpe

➔ Pelletsheizung

- Bonus für den Austausch einer bestehenden Heizung und die Aufwertung der Heizanlage
- Bonus für einen Pufferspeicher

Setzen Sie auch auf Energiekooperativen!

Schließen Sie sich mit sechs weiteren Personen zusammen, um gemeinsam eine Photovoltaikanlage (> 30 kWp) zu betreiben und somit Ihr grünes Sparbuch für die Zukunft anzulegen.

WIE BESTIMME ICH DIE NACHHALTIGKEIT MEINES ZUHAUSES?



Nachhaltiges Bauen



Ökologie



Ökonomie



Gesellschaft



Gebäude und Technik



Funktion



Standort

Das LENOZ-Zertifikat – **L**ëtzebuenger **N**achhaltigkeits-**Z**ertifikat für Wunnegebaier

LENOZ soll das Bewusstsein für die Nachhaltigkeit von Wohngebäuden und die Transparenz des Immobilienmarktes erhöhen. Dieser globale fakultative Bewertungsansatz beruht auf den drei Eckpfeilern der Nachhaltigkeit:

1. dem Schutz der Umwelt,
2. der wirtschaftlichen Effizienz,
3. und der sozialen Gerechtigkeit.

Beihilfe für die Erstellung eines Nachhaltigkeitszertifikats:

- ➔ 1.500 € für ein Einfamilienhaus,
- ➔ 750 € für eine Wohnung in einem Mehrfamilienhaus.



SIE HABEN FRAGEN?

➔ zum Antragsverfahren von staatlichen Beihilfen:



LE GOUVERNEMENT
DU GRAND-DUCHÉ DE LUXEMBOURG

GUICHET UNIQUE DES AIDES AU LOGEMENT

Ministère du Logement
Service des aides au logement

Ministère du Développement durable
et des Infrastructures
Administration de l'environnement

Guichet unique des aides au logement

11, rue de Hollerich
L-1741 Luxemburg

Öffnungszeiten:

Montag bis Freitag von 8:00 bis 12:00 Uhr und
von 13:30 bis 16:00 Uhr.

Donnerstags durchgehend von 8:00 bis 17:30 Uhr.

Hotline : 8002 10 10 (von 8:00 bis 12:00 Uhr)

E-Mail : guichet@ml.etat.lu

➔ zu Ihrem persönlichen Projekt oder den möglichen
Beihilfen. Profitieren Sie von der Energiegrundberatung von
myenergy:



myenergy
Luxembourg

Partenaire pour une transition
énergétique durable

myenergy

Hotline 8002 11 90

(von 8:00 bis 12:00 Uhr und von 13:00 bis 17:00 Uhr)

www.myenergy.lu



LE GOUVERNEMENT
DU GRAND-DUCHÉ DE LUXEMBOURG
Ministère du Développement durable
et des Infrastructures



LE GOUVERNEMENT
DU GRAND-DUCHÉ DE LUXEMBOURG
Ministère des Finances



LE GOUVERNEMENT
DU GRAND-DUCHÉ DE LUXEMBOURG
Ministère de l'Économie



LE GOUVERNEMENT
DU GRAND-DUCHÉ DE LUXEMBOURG
Ministère du Logement

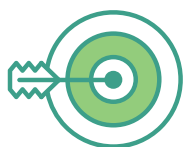
BANQUE CLIMATIQUE
ET PRIMES LOGEMENT DURABLE

DEN ËMWELTBONUS FIR ÄERT DOHEEM

Les nouvelles aides à partir du 1^{er} janvier 2017



LE GOUVERNEMENT
DU GRAND-DUCHÉ DE LUXEMBOURG



OBJECTIF

Le nouveau paquet banque climatique et logement durable (KlimaBank an nohaltegt Wunnen) vise à promouvoir dans le domaine du logement :



la construction durable,



la rénovation énergétique durable,



et la mise en valeur des énergies renouvelables.



OUTILS



Un nouveau bureau centralisé (**guichet unique des aides au logement**) situé 11, rue de Hollerich à L-1741 Luxembourg pour le traitement de toutes les aides étatiques relatives au logement.



Réforme du régime d'aides financières « **PRIME House** » avec un accent sur la construction de logements durables ainsi que la rénovation énergétique durable.



Introduction du mécanisme financier « **KlimaBank** » qui comprend le **prêt climatique à taux réduit** et le **prêt climatique à taux zéro** visant à promouvoir davantage la rénovation énergétique durable et à prévenir la précarité énergétique.

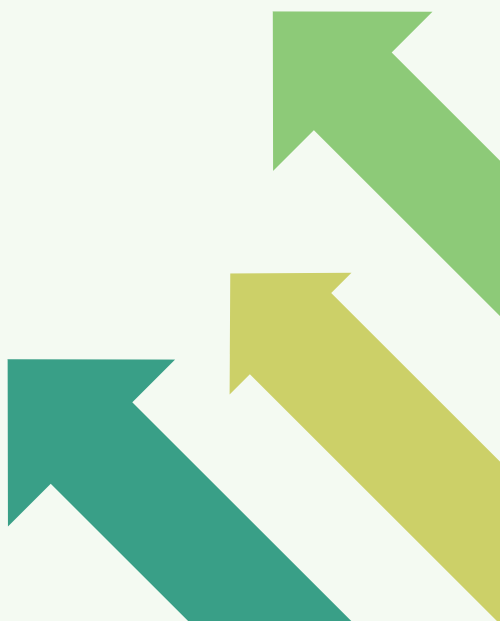


LENOZ (Lëtzebuenger Nohaltegekeets-Zertifikat fir Wunnebaier), le **système de certification de durabilité** des nouveaux logements.



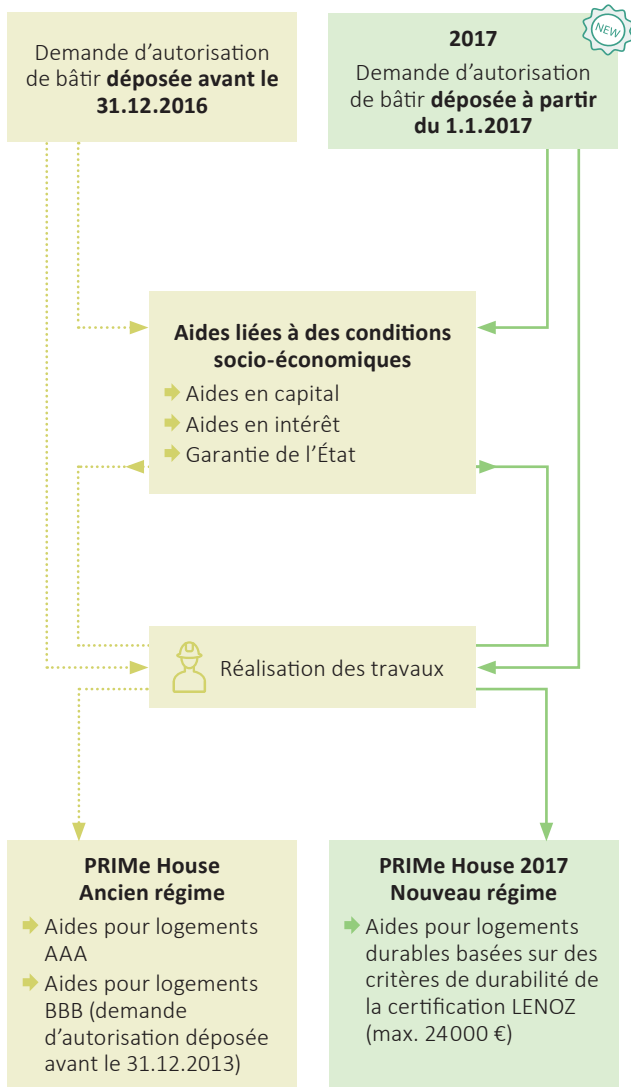
AVANTAGES

- ➔ Des aides financières plus attractives pour la rénovation et la construction de votre logement durable
- ➔ Une certification pour la construction durable
- ➔ Des prêts avantageux pour la rénovation énergétique
- ➔ Un logement économe en énergie
- ➔ Un confort de vie optimisé
- ➔ Un engagement écologique et une protection active du climat en misant sur les énergies renouvelables
- ➔ Des démarches facilitées : vos demandes d'aides centralisées





CONSTRUCTION DURABLE





RÉNOVATION ÉNERGÉTIQUE

Conseil en énergie
avant le 31.12.2016
par un conseiller en
énergie

2017

Conseil en énergie à partir
du 1.1.2017 par un conseiller
en énergie **agréé**



Accord de principe à demander au guichet unique
des aides au logement

Prêt climatique à taux réduit

- Prêt à hauteur de max. 100000€ sur 15 ans
- Subvention de 1,5 % sur le taux d'intérêt de la banque (max. 10000€)

Prêt climatique à taux zéro

- Prise en charge du conseil en énergie
- Prêt accordé par des banques conventionnées
- Prêt à hauteur de max. 50000€ sur 15 ans
- Prêt à taux de 0 % (intérêts payés par l'État)
- Prime unique de 10 % du capital prêté (max. 5000€)
- Garantie de l'État



Réalisation des travaux

PRIME House Ancien régime

- Primes pour une meilleure efficacité énergétique
- Prime pour conseil en énergie

PRIME House 2017 Nouveau régime

- Primes pour une meilleure efficacité énergétique
- Doublement du bonus pour une rénovation énergétique poussée
- Majoration de la prime pour matériaux durables
- Prime augmentée pour conseil en énergie



ÉNERGIES RENOUVELABLES

Techniques subventionnées :



Pompe à chaleur



Chauffage au bois



Installation solaire thermique



Installation solaire photovoltaïque



Réseau de chauffage urbain

PRIME House

Changements dans le nouveau régime

➔ Installation solaire thermique

- Augmentation du bonus de combinaison avec chaudière à bois ou pompe à chaleur

➔ Chaudière à granulés de bois

- Bonus pour le remplacement d'une chaudière existante et l'amélioration du système de chauffage
- Bonus pour un réservoir tampon

Pensez également aux coopératives énergétiques !

Réunissez-vous avec 6 alliés pour exploiter une installation photovoltaïque (> 30kWp) afin de recevoir un livret d'épargne vert

COMMENT DÉTERMINER LA DURABILITÉ DE MON LOGEMENT ?



Construction durable



Écologie



Économie



Société



Bâtiment et installations techniques



Fonctionnalités



Implantation

Le certificat LENOZ – **L**ëtzebuurger **N**ohaltegkeets-**Z**ertifikat fir Wunnebaier

LENOZ vise à accroître la sensibilité au sujet de la durabilité des logements et la transparence du marché immobilier. Cette approche d'évaluation globale facultative repose sur les trois piliers de la durabilité :

1. la préservation de l'environnement,
2. l'efficacité économique,
3. et l'organisation sociale équitable permettant de clarifier la durabilité des logements.

Aide financière pour l'établissement d'un certificat de durabilité :

- ➔ 1500€ pour une maison unifamiliale ;
- ➔ 750€ pour un logement dans un immeuble collectif.



VOUS AVEZ DES QUESTIONS ?

➔ sur les démarches administratives relatives aux aides étatiques :



LE GOUVERNEMENT
DU GRAND-DUCHÉ DE LUXEMBOURG

GUICHET UNIQUE DES AIDES AU LOGEMENT

Ministère du Logement
Service des aides au logement

Ministère du Développement durable
et des Infrastructures
Administration de l'environnement

Guichet unique des aides au logement

11, rue de Hollerich
L-1741 Luxembourg

Horaires d'ouverture :

Du lundi au vendredi de 8 h 00 à 12 h 00 et de 13 h 30 à 16 h 00.
Le jeudi de 8 h 00 à 17 h 30 en continu.

Hotline : 8002 10 10 (de 8 h 00 à 12 h 00)

E-mail : guichet@ml.etat.lu

➔ sur votre projet ou des aides étatiques à votre disposition,
myenergy vous offre un conseil de base en énergie :



myenergy
Luxembourg

Partenaire pour une transition
énergétique durable

myenergy

Hotline : 8002 11 90 (de 8 h 00 à 12 h 00 et de 13 h 00 à 17 h 00)

www.myenergy.lu



LE GOUVERNEMENT
DU GRAND-DUCHÉ DE LUXEMBOURG
Ministère du Développement durable
et des Infrastructures



LE GOUVERNEMENT
DU GRAND-DUCHÉ DE LUXEMBOURG
Ministère des Finances



LE GOUVERNEMENT
DU GRAND-DUCHÉ DE LUXEMBOURG
Ministère de l'Économie



LE GOUVERNEMENT
DU GRAND-DUCHÉ DE LUXEMBOURG
Ministère du Logement